



НАСЛЕДИЕ
Реставрационно-строительная компания

**ОБЩЕСТВО С ОГРАНИЧЕННОЙ
ОТВЕТСТВЕННОСТЬЮ
РСК «НАСЛЕДИЕ»**

СРО СОЮЗ «ГАПШ»
ГАП-СЧ-6452925362-324-17 от 21.06.2017г.
Свидетельство о допуске
№0324.01-2017-6452925362-П-038 от 21.06.2017г.

Ассоциация СРО «Нефтегазизыскания-Альянс»
СРО-И-025-280120
Регистрационный номер №357 от 02.07.2020г.

Лицензия №МКРФ 03115 от 28.12.2015г.

**Заказчик-Муниципальное бюджетное учреждение «Музей истории города
Обнинска»**

**«Проведение работ по приспособлению объекта культурного наследия
регионального значения «Дом, в котором жили и работали художники
Поленов Василий Дмитриевич и Серов Валентин Александрович и в период
строительства атомной электростанции Курчатов Игорь Васильевич, 1901,1954
гг.» для современного использования (для размещения учреждения культу-
ры) по адресу: Калужская область, г. Обнинск, ул. Пирогова, д.1»**

НАУЧНО-ПРОЕКТНАЯ ДОКУМЕНТАЦИЯ

Раздел 3 «Проект реставрации и приспособления»

Стадия 2 «Проект»

Раздел 2 «Схема планировочной организации земельного участка»

0137200001220005158-ПЗУ

Том 3.2.2



НАСЛЕДИЕ
Реставрационно-строительная компания

**ОБЩЕСТВО С ОГРАНИЧЕННОЙ
ОТВЕТСТВЕННОСТЬЮ
РСК «НАСЛЕДИЕ»**

СРО СОЮЗ «ГАПШ»
ГАП-СЧ-6452925362-324-17 от 21.06.2017г.
Свидетельство о допуске
№0324.01-2017-6452925362-П-038 от 21.06.2017г.

Ассоциация СРО «Нефтегазизыскания-Альянс»
СРО-И-025-280120
Регистрационный номер №357 от 02.07.2020г.

Лицензия №МКРФ 03115 от 28.12.2015г.

**Заказчик-Муниципальное бюджетное учреждение «Музей истории города
Обнинска»**

**«Проведение работ по приспособлению объекта культурного наследия
регионального значения «Дом, в котором жили и работали художники
Поленов Василий Дмитриевич и Серов Валентин Александрович и в период
строительства атомной электростанции Курчатов Игорь Васильевич, 1901,1954
гг.» для современного использования (для размещения учреждения культу-
ры)по адресу: Калужская область, г. Обнинск, ул. Пирогова, д.1»**

НАУЧНО-ПРОЕКТНАЯ ДОКУМЕНТАЦИЯ

Раздел 3 «Проект реставрации и приспособления»

Стадия 2 «Проект»

Раздел 2 «Схема планировочной организации земельного участка»

0137200001220005158 - ПЗУ

Том 3.2.2

Директор _____ Иванкин А.М.

Главный инженер проекта _____ Иванкин А.М.

Главный архитектор проекта _____ Леонтьева Е.Н.

Саратов 2020

Содержание тома

Обозначение	Наименование	Стр.
013720000122000 5158-СП	Состав научно-проектной документации	4-6
013720000122000 5158-ПЗУ.ТЧ	Текстовая часть	7-20
	а) Характеристика земельного участка объекта капитального строительства	7
	б) Обоснование границ санитарно-защитных зон объекта капитального строительства в пределах границ земельного участка - в случае необходимости определения указанных зон в соответствии с законодательством Российской Федерации	8
	в) Обоснование планировочной организации земельного участка в соответствии с градостроительным и техническим регламентами либо документами об использовании земельного участка (если на земельный участок не распространяется действие градостроительного регламента или в отношении его не устанавливается градостроительный регламент)	8
	г) Техничко-экономические показатели земельного участка объекта капитального строительства	9
	д) Обоснование решений по инженерной подготовке территории, в том числе решений по инженерной защите территории и объекта капитального строительства от последствий опасных геологических процессов, паводковых, поверхностных и грунтовых вод	10
	е) Описание организации рельефа вертикальной планировкой	12
	ж) Описание решений по благоустройству территории	13
	з) Зонирование территории земельного участка, предоставленного для размещения объекта капитального строительства, обоснование функционального назначения и принципиальной схемы размещения зон, обоснование размещения зданий и сооружений (основного, вспомогательного, подсобного, складского и обслуживающего назначения) объектов капитального строительства - для объектов производственного назначения	13

Согласовано		

Взам. инв. №

Подпись и дата

Инв. № подл.

0137200001220005158/20-ПЗУ-С

Изм.	Колуч.	Лист	№ док.	Подпись	Дата
	Разработал	Вертяева		<i>Вертяева</i>	12.20
	ГИП	Иванкин		<i>Иванкин</i>	12.20
	Н. контр.	Лозгачёв		<i>Лозгачёв</i>	12.20

Содержание тома 3.2.2

Стадия	Лист	Листов
П	1	2

ООО РСК «НАСЛЕДИЕ»
г. Саратов, Вавилова 51Б
(8452) 50-42-77, 77-55-29

	и) Обоснование схем транспортных коммуникаций, обеспечивающих внешние и внутренние (в том числе межцеховые) грузоперевозки, - для объектов производственного назначения	14
	к) Характеристика и технические показатели транспортных коммуникаций (при наличии таких коммуникаций) - для объектов производственного назначения	14
	л) Обоснование схем транспортных коммуникаций, обеспечивающих внешний и внутренний подъезд к объекту капитального строительства, - для объектов производственного назначения	14
013720000122000 5158 - ПЗУ.ТЧ	Инвентарная ведомость существующих насаждений	15-26
013720000122000 5158 - ПЗУ.ВР	Ведомости объемов строительных и монтажных работ	27-32
013720000122000 5158- ПЗУ.ГЧ	Графическая часть	
	м) Ситуационный план. М 1:5000	33
	н) Схема планировочной организации земельного участка. М 1:500	34
	о) Разбивочный план. М 1:500	35
	п) План организации рельефа. М 1:500	36
	р) План земельных масс. М 1:500	37
	с) План благоустройства территории. М 1:500	38
	т) План озеленения территории. План расположения малых архитектурных форм и переносных изделий. М 1:500	39
	у) Конструкции дорожных одежд.	40
	ф) Схема движения транспортных средств. М 1:500	41
	х) Сводный план сетей инженерно-технического обеспечения. М 1:500	42
	ц) Схема существующего использования территории с указанием демонтажа инженерных сетей, дорожных покрытий, вырубки деревьев. М 1:500	43

Инв. № подл.	Подпись и дата	Взам. инв. №							Лист
			0137200001220005158/20-ПЗУ-С						2
Изм.	Колуч.	Лист	№ док.	Подпись	Дата				

Состав научно-проектной документации

Номер тома	Обозначение	Наименование	Примечание
Раздел 1 «Предварительные работы»			
1.1	0137200001220005 158 - ИРД	Подраздел 1 «Исходно-разрешительная документация»	
1.2	0137200001220005 158 - ПИ	Подраздел 2 «Предварительные исследования»	
Раздел 2 «Комплексные научные исследования»			
2.1	0137200001220005 158 - ИБИ	Подраздел 1 «Историко-архивные и библиографические исследования»	
		Подраздел 2 «Историко-архитектурные натурные исследования»	
2.2.1	0137200001220005 158 - ИНИ1	Часть 1 Текстовая часть	
2.2.2	0137200001220005 158 - ИНИ2	Часть 2 Графическая часть «Экстерьер»	
2.2.3	0137200001220005 158 - ИНИ3	Часть 3 Графическая часть «Интерьеры»	
		Подраздел 3 «Инженерно-технические исследования»	
2.3.1	0137200001220005 158 - ИТИ1	Часть 1 Текстовая часть	
2.3.2	0137200001220005 158 - ИТИ2	Часть 2 Графическая часть	
2.4	0137200001220005 158 - ИГДИ	Подраздел 4 «Инженерно-геодезические изыскания»	
2.5	0137200001220005 158 - ИГИ	Подраздел 5 «Инженерно-геологические изыскания»	
2.6	0137200001220005 158 - ИГМИ	Подраздел 6 «Инженерно-гидрометеорологические изыскания»	
2.7	0137200001220005 158 - ИЭИ	Подраздел 7 «Инженерно-экологические изыскания»	
2.8	0137200001220005 158 - ОКНИ	Подраздел 8 «Отчёт по комплексным научным исследованиям»	
Раздел 3 «Проект реставрации и приспособления»			
Стадия 1 «Эскизный проект»			

Согласовано

Взам. инв. №

Подпись и дата

Инв. № подл.

0137200001220005158-СП

Изм.	Колуч.	Лист	№ док.	Подпись	Дата				
						Состав научно - проектной документации	Стадия	Лист	Листов
							П	1	3
							ООО РСК «НАСЛЕДИЕ»		
							г. Саратов, Вавилова 51Б (8452) 50-42-77, 77-55-29		

		Подраздел 6 «Система газоснабжения»	Не разрабатывается в соответствии ТЗ
3.2.5.7	0137200001220005 158 - ИОС7	Подраздел 7 «Технологические решения»	
3.2.6	0137200001220005 158 - ПОР	Раздел 6 «Проект организации реставрации»	
3.2.7	0137200001220005 158 - ПОД	Раздел 7 «Проект организации работ по сносу или демонтажу объектов капитального строительства»	
3.2.8	0137200001220005 158 - ООС	Раздел 8 «Перечень мероприятий по охране окружающей среды»	
3.2.9	0137200001220005 158 - ПБ	Раздел 9 «Мероприятия по обеспечению пожарной безопасности»	
3.2.10	0137200001220005 158 - ОДИ	Раздел 10 «Мероприятия по обеспечению доступа инвалидов и малоподвижных групп населения к объектам капитального строительства»	
3.2.10.1	0137200001220005 158 - ЭЭ	Раздел 10.1 «Мероприятия по обеспечению соблюдения требований энергетической эффективности и требований оснащенности зданий, строений и сооружений приборами учета используемых энергетических ресурсов»	
3.2.11	0137200001220005 158 - СМ	Раздел 11 «Смета на проведение работ по сохранению объекта культурного наследия»	
		Раздел 12 «Иная документация в случаях, предусмотренных федеральными законами»	
3.2.12.1	0137200001220005 158 - ГОЧС	Подраздел 12.1 «Перечень мероприятий по гражданской обороне, мероприятий по предупреждению чрезвычайных ситуаций природного и техногенного характера»	
3.2.12.2	0137200001220005 158 - АТЗ	Подраздел 12.2 «Обеспечение антитеррористической защищённости зданий и сооружений»	
3.2.12.3	0137200001220005 158 - ТБЭ	Подраздел 12.3 «Требования к обеспечению безопасной эксплуатации объектов капитального строительства»	
3.2.13	0137200001220005 158 - 3D	Раздел 13 «3D-визуализация»	

Изм. № подл.	Подпись и дата	Взам. инв. №

Изм.	Колуч.	Лист	№ док.	Подпись	Дата	0137200001220005158-СП	Лист
							3

Текстовая часть

а) Характеристика земельного участка объекта капитального строительства

В административном отношении объект «Дом, в котором жили и работали художники Поленов Василий Дмитриевич и Серов Валентин Александрович и в период строительства атомной электростанции Курчатов Игорь Васильевич, 1901,1954 гг.» расположен по адресу: Калужская область, г. Обнинск, ул. Пирогова, д.1.

На отведенном земельном участке размещаются: здание дома-музея, два нежилых одноэтажных строения (сохраняемые), сети инженерно-технического обеспечения, проезды, тротуары, дорожки с разрушенным покрытием, парковая зона с существующими зелеными насаждениями (см. дендрологическую ведомость), вдоль дорожек размещены скамьи для отдыха (в плохом состоянии).

Рельеф участка с общим уклоном с юго-востока на северо-запад. Максимальный перепад высот по участку составляет 9,26м.

В геоморфологическом отношении территория объекта приурочена к Окско-Протвинской моренно-эрозионной равнине.

Абсолютные отметки колеблются от 145.72 до 147.13 м по устьям скважин; в границах отведенного земельного участка отметки меняются от 149,70 до 140,44м.

Климат района работ умеренно-континентальный и, согласно СП 131.13330.2018, характеризуется следующими основными показателями:

средняя годовая температура воздуха - плюс 5.0 0С;

абсолютный минимум - минус 46 0С;

абсолютный максимум - плюс 38 0С;

количество осадков за год - 643 мм.

Преобладающее направление ветра:

- зимой (январь) – южное;

- летом (июль) – западное.

Среднегодовая скорость ветра 0.0-4.1 м/с. Наибольшая среднемесячная скорость ветра отмечается в январе.

Среднемесячные и среднегодовые значения температуры воздуха, °С

Характеристика	I	II	III	IV	V	VI	VI I	VI II	IX	X	XI	XII	ГО Д
средняя	- 8.4	-7.9	- 2.2	6.0	12.8	16.1	18.0	16.3	10.8	4.9	- 1.1	-5.7	5.0

Согласовано

Взам. инв. №

Подпись и дата

Инв. № подл.

0137200001220005158-ПЗУ.ТЧ

Изм.	Колуч.	Лист	№док.	Подпись	Дата

Разработал	Вертяева		12.20
ГАП	Леонтьева		12.20
ГИП	Иванкин		12.20
Н. контр.	Лозгачёв		12.20

Текстовая часть
«Схема планировочной организации земельного участка»

Стадия	Лист	Листов
П	1	

ООО РСК «НАСЛЕДИЕ»
г. Саратов, Вавилова 51Б
(8452) 50-42-77, 77-55-29

Продолжительность безморозного периода 225 суток.

Климатический район и подрайон – ПВ. Ветровой район – I.

Снеговой район – III. По таблице 10.1 СП 20.13330.2016 нормативное значение веса снегового покрова на 1 м² горизонтальной поверхности земли s_0 составляет 1,5 кПа (150 кгс/м²).

По таблице 12.1 СП 20.13330.2016, толщина стенки гололеда $b = 5$ мм, что соответствует II гололедному району (СП 20.13330.2016, прил. Е карта 3).

б) Обоснование границ санитарно-защитных зон объекта капитального строительства в пределах границ земельного участка - в случае необходимости определения указанных зон в соответствии с законодательством Российской Федерации

Согласно СанПиН 2.2.1/2.1.1.1200-03 (дата актуализации 01.01.2019г) для данного объекта санитарно-защитная зона не устанавливается.

Объект расположен в зоне территорий объектов культурного наследия. Вредное производство, требующее СЗЗ, отсутствует.

в) Обоснование планировочной организации земельного участка в соответствии с градостроительным и техническим регламентами либо документами об использовании земельного участка (если на земельный участок не распространяется действие градостроительного регламента или в отношении его не устанавливается градостроительный регламент)

Объект культурного наследия регионального значения «Дом, в котором жили и работали художники Поленов Василий Дмитриевич и Серов Валентин Александрович и в период строительства атомной электростанции Курчатов Игорь Васильевич, 1901, 1954 гг.», включен в единый государственный реестр объектов культурного наследия (памятников истории и культуры) народов Российской Федерации, или выявленного объекта культурного наследия от 14.09.2020 г. №14-Р по решению исполнительного комитета Калужского областного совета народных депутатов «О принятии на государственную охрану памятников истории и культуры» № 35 от 04.02.1991г. Регистрационный номер в реестре 401610647620005.

Земельный участок расположен в территориальной зоне ОХ-2 (Зона территорий объектов культурного наследия), в границах земельного участка расположена территория объекта культурного наследия регионального значения.

Изм.	Колуч.	Лист	№ док.	Подпись	Дата	Изм. № подл.	Подпись и дата	Взам. инв. №	0137200001220005158-ПЗУ.ТЧ		Лист
											2

Здание было запроектировано как жилой дом. В настоящее время здание переведено в статус нежилого и на данный момент не эксплуатируется.

Проектом предусматривается проведение работ по реставрации и приспособлению для современного использования объекта культурного наследия для размещения культурно-образовательного центра на базе Муниципального бюджетного учреждения «Музей истории города Обнинска».

На участке расположены: здание дома-музея, две сохраняемые нежилые одноэтажные постройки, подземные сети инженерно-технического обеспечения. Данным проектом решается благоустройство участка в существующих границах.

В соответствии с "Градостроительный кодекс Российской Федерации" от 29.12.2004 N 190-ФЗ (ред. от 02.08.2019) (с изм. и доп., вступ. в силу с 13.08.2019) градостроительные регламенты устанавливаются с учетом требований охраны объектов культурного наследия.

Градостроительный регламент на данный земельный участок не распространяется (п.п. 1, п.4 ст.36 Градостроительного кодекса РФ).

В границах земельного участка расположен объект культурного наследия регионального значения, границы территории объекта утверждены Приказом Управления по охране объекта культурного наследия Калужской области «Об утверждении границ и режима использования территории объекта культурного наследия регионального значения «Дом, в котором жили и работали художники Поленов Василий Дмитриевич и Серов Валентин Александрович и в период строительства атомной электростанции Курчатова Игорь Васильевич, 1901, 1954 гг.», расположенного по адресу: Калужская область, г. Обнинск, ул. Пирогова, д.1» от 18.03.2020г №65.

Режим использования части земельного участка, занятой защитной зоной объекта культурного наследия (100м от внешних границ территории объекта культурного наследия), установлен Федеральным законом от 25.06.2020г №73 ФЗ «Об объектах культурного наследия (памятников истории и культуры) народов Российской Федерации» (в действующей редакции). На территории объекта культурного наследия запрещается строительство объектов капитального строительства и увеличение объемно-пространственных характеристик существующих на территории памятника объектов капитального строительства, за исключением строительства и реконструкции линейных объектов.

г) Техничко-экономические показатели земельного участка объекта капитального строительства

Наименование показателя	Ед. измерения (м.кв.)
-------------------------	-----------------------

Взам. инв. №	
Подпись и дата	
Инв. № подл.	

Изм.	Колуч.	Лист	№ док.	Подпись	Дата

0137200001220005158-ПЗУ.ТЧ

Лист

3

Площадь участка с кадастровым номером	
40:27:020406:3	9190,00
Площадь застройки	633,27
Площадь покрытий	2460,00
Площадь зеленой зоны	6096,73
Коэффициент использования территории	34%

Наименование показателя	Ед. измерения (м.кв.)
Площадь участка в границах подсчета объемов	5141,00
Площадь застройки	633,27
Площадь покрытий	2460,00
Площадь зеленой зоны	2047,73
Коэффициент использования территории	60%

д) Обоснование решений по инженерной подготовке территории, в том числе решений по инженерной защите территории и объекта капитального строительства от последствий опасных геологических процессов, паводковых, поверхностных и грунтовых вод

По результатам лабораторных исследований физико-механических свойств грунтов и полевым испытаниям, с учетом возраста, генезиса грунтов и фондовых данных, в геологическом разрезе площадки выделены следующие слои и инженерно-геологические элементы (ИГЭ):

ИГЭ-1 -Насыпной грунт представлен суглинком песком, строительным мусором и вкл. органики

ИГЭ-2 - Суглинок коричневый, тяжелый, тугопластичный

ИГЭ-3 - Песок мелкий коричневый, рыхлый, малой степени водонасыщения, с вкл.дресвы

ИГЭ-4 - Песок мелкий коричневый, средней плотности, малой степени водонасыщения, с вкл. дресвы

Изм.	Колуч.	Лист	№док.	Подпись	Дата

Взам. инв. №

Подпись и дата

Инв. № подл.

0137200001220005158-ПЗУ.ТЧ

Лист

4

ИГЭ-5 - Суглинок коричневый, легкий, тугопластичный, с прослоями песка мелкого, с прослоями суглинка мягкопластичный.

Нормативная глубина сезонного промерзания по СП 131.13330.2018 и СП 22.13330.2016 составляет для:

- насыпных грунтов – 1.71 м;
- суглинков – 1.16 м;
- песков мелких – 1.41 м.

На основании ГОСТ 25100-2020, п. Б.2.19, таблица Б.27 и п. 2.137 «Пособия по проектированию оснований зданий и сооружений (к СНиП 2.02.01-83*)», а также расчета, выполненного в соответствии с п. 6.8.3 СП 22.13330.2016, по степени морозной пучинистости, грунты в зоне сезонного промерзания характеризуются как:

- насыпные грунты (ИГЭ № 1) – непучинистыми;
- суглинки тугопластичные (ИГЭ № 2) – среднепучинистыми;
- пески мелкие (ИГЭ № 4) – непучинистыми.

Подземные воды на период бурения (март 2020 г.) до глубины 15.0 м не вскрыты.

В пределах исследуемой площадки вскрыты техногенные отложения слежавшиеся (ИГЭ №1). Данные грунты вскрыты всеми скважинами с поверхности до глубины 0.5-2.6 м. Мощность отложений составляет 0.5-2.6 м. Отложения суглинком песком, строительным мусором и вкл. органики. Расчетное сопротивление насыпных грунтов $R_0 = 250$ кПа.

С течением времени следует ожидать неравномерные осадки в насыпных грунтах по мере разложения органических веществ и гниения древесных остатков, а также в случае изменения гидрогеологической обстановки (подтопление или осушение грунтов).

Ввиду того что над каменноугольными отложениями отсутствует водоупор в виде юрских отложений территория участка согласно СП 116.13330.2012 Приложению Е относится к V категории устойчивости относительно интенсивности

Изн. № подл.	Подпись и дата	Взам. инв. №					Лист
			0137200001220005158-ПЗУ.ТЧ				
Изм.	Колуч.	Лист	№ док.	Подпись	Дата		

образования карстовых провалов, и характеризуется как относительно устойчивая.

Сейсмичность района работ - 5 баллов (СП 14.13330.2014 и комплект карт ОСР-2015).

Отвод поверхностных вод проектом решен открытым способом: от стен здания по отмостке на проезжую часть проездов и далее по уклону в зеленую зону.

На участке исследований в настоящее время неблагоприятные физико-геологические процессы и явления отсутствуют. Какие-либо мероприятия по инженерной защите территории и объекта культурного наследия от последствий опасных геологических процессов, паводковых, поверхностных и грунтовых вод проектом не предусматриваются.

е) Описание организации рельефа вертикальной планировкой

Данным проектом принято решение выборочной вертикальной планировки участка. Отметки проезжей части обеспечивают отвод дождевых стоков с допустимыми уклонами на прилегающую территорию.

Планировочные отметки верха покрытия проектируемых проездов обусловлены отметками рельефа у существующего здания дома-музея и определены с учетом инженерно-геологических условий.

В результате анализа существующего рельефа, места произрастания существующих зеленых насаждений и в соответствии со строительными требованиями приняты следующие решения по инженерной подготовке территории:

1. Выборочная вертикальная планировка проездов вокруг существующего здания и тротуаров в парковой зоне;
2. Организация поверхностного стока с уклонами исключающими нарушение почвенного слоя.

Изм.	Колуч.	Лист	№ док.	Подпись	Дата	Изм. № подл.	Подпись и дата	Взам. инв. №	0137200001220005158-ПЗУ.ТЧ		Лист
											6

ж) Описание решений по благоустройству территории

Данным проектом решается благоустройство участка в отведенных границах, а также устройство проездов, тротуаров и отмостки.

В целях благоустройства предусмотрено устройство проездов асфальтобетонным покрытием. Площадки, тротуары и отмостка предусмотрены с покрытием из мелкоштучной тротуарной плитки.

Конструкции дорожных одежд проездов, тротуаров, отмосток и площадок приведены на чертеже «Конструкции дорожных одежд».

Продольные уклоны проездов на проектируемой территории приняты равными:

максимальный – 14,5‰;

минимальный – 5‰.

Поперечный уклон проезда принят односкатный, с поперечным уклоном 20‰. Ширина проезжей части – 3,5м.

Ширина тротуаров на пути передвижения инвалидов принята равной 2,0м. В остальных местах, ввиду стесненных условий ширину тротуара приняли – 1,5м и 1,20м.

У входов в здание устанавливаются урны, бетонные вазоны для цветов. В зоне. В парковой зоне устанавливаются скамьи для отдыха и урны для текущего сбора мусора.

В целях создания комфортной среды для людей с ограниченными возможностями перед препятствиями (пандусы, лестницы), на расстоянии 0,80м, укладывается тактильная плитка (ширина полосы 0,60м).

Озеленение решено посадкой декоративного кустарника, однолетних цветов в вазоны, свободная от застройки и дорожных покрытий территория засеивается многолетними травами (газон обыкновенный).

Конструкции дорожных одежд представлены в графической части.

з) Зонирование территории земельного участка, предоставленного для размещения объекта капитального строительства, обоснование функционального назначения и принципиальной схемы размещения зон, обоснование размещения зданий и сооружений (основного, вспомогательного, подсобного, складского и обслуживающего назначения) объектов капитального строительства - для объектов производственного назначения

Объект не производственного назначения

Ив. № подл.	Подпись и дата	Взам. инв. №					Лист
			0137200001220005158-ПЗУ.ТЧ				
Изм.	Колуч.	Лист	№ док.	Подпись	Дата		

и) Обоснование схем транспортных коммуникаций, обеспечивающих внешние и внутренние (в том числе межцеховые) грузоперевозки, - для объектов производственного назначения

Объект не производственного назначения

к) Характеристика и технические показатели транспортных коммуникаций (при наличии таких коммуникаций) - для объектов производственного назначения

Объект не производственного назначения

л) Обоснование схем транспортных коммуникаций, обеспечивающих внешний и внутренний подъезд к объекту капитального строительства, - для объектов непроизводственного назначения

Въезд-выезд на территорию возможен через одни ворота. Подъезд пожарной техники обеспечен со всех сторон здания. Возможность подъезда хозяйственной техники, а также автомобиля скорой медицинской помощи так же решена.

Инд. № подл.	Подпись и дата	Взам. инв. №					Лист
Изм.	Колуч.	Лист	№док.	Подпись	Дата	0137200001220005158-ПЗУ.ТЧ	

Инвентарная ведомость существующих насаждений Дом-музей г. Обнинск

№ п/п	Наименование породы дерева	Количество стволов, шт.	Диаметр ствола, см	Высота дерева, м	Состояние дерева	Примечание
1	Сосна обыкновенная	1	40	25	5	
2	Липа американская	1	40	22	5	
3	Липа американская	1	18	18	5	
4	Липа американская	1	28	20	5	
5	Липа американская	1	28	20	4	
6	Сосна обыкновенная	1	26	20	5	
7	Сосна обыкновенная	1	45	25	5	
8	Липа американская	1	20	22	5	
9	Липа крупнолистная	1	45	25	5	
10	Липа крупнолистная	1	35	18	5	
11	Береза повислая	1	40	20	5	
12	Липа крупнолистная	1	70	22	5	
13	Липа крупнолистная	1	30	20	5	
14	Липа крупнолистная	1	40	22	5	
15	Сосна обыкновенная	1	65	25	5	
16	Сосна обыкновенная	1	40	22	5	
17	Липа американская	1	60	25	5	
18	Сосна обыкновенная	1	80	25	5	

Согласовано

Взамен инв.№

Подпись и дата

Инв. № подл.

Изм.	Кол.уч.	Лист	№ док	Подпись	Дата
Н.контр.					11.21

0137200001220005158/20-ПЗУ-ИВ

Инвентарная ведомость
существующих насаждений

Стадия	Лист	Листов
П	1	10
ОООРСК «НАСЛЕДИЕ» г. Саратов, Вавилова 51Б (8452)50-42-77, 77-55-29		

19	Липа американская	2	60	20	5	
20	Сосна обыкновенная	1	60	22	5	
21	Сосна обыкновенная	1	40	18	1	засыхает
22	Липа крупнолистная	1	40	20	5	
23	Липа американская	1	40	19	5	
24	Сосна обыкновенная	1	50	21	5	
25	Липа крупнолистная	1	60	22	5	
26	Липа крупнолистная	1	80	20	5	
27	Липа крупнолистная	1	25	18	5	
28	Липа крупнолистная	1	33	17	5	
29	Липа крупнолистная	1	38	18	5	
30	Липа крупнолистная	1	40	20	5	
31	Липа крупнолистная	1	40	20	5	
32	Липа крупнолистная	1	45	22	5	
33	Липа американская	1	45	20	5	
34	Липа американская	1	40	18	5	
35	Сосна обыкновенная	1	35	22	5	
36	Липа американская	1	35	18	5	
37	Липа американская	1	15	14	5	
38	Сосна обыкновенная	1	40	22	5	
39	Липа американская	2	50	19	5	
40	Сосна обыкновенная	1	45	22	5	

Инва. № подл.	
Подпись и дата	
Взамен инв. №	

Изм.	Кол.уч	Лист	№ док	Подпись	Дата

0137200001220005158-ПЗУ-ИВ

Лист

2

41	Сосна обыкновенная	1	45	22	5	
42	Липа американская	1	45	20	5	
43	Сосна обыкновенная	1	50	27	5	
44	Сосна обыкновенная	1	50	28	5	
45	Сосна обыкновенная	1	50	25	5	
46	Липа американская	1	30	20	5	
47	Сосна обыкновенная	1	40	20	5	
48	Сосна обыкновенная	1	50	25	5	
49	Липа американская	1	30	20	5	
50	Липа американская	1	35	22	5	
51	Сосна обыкновенная	1	47	25	5	
52	Сосна обыкновенная	1	43	22	5	
53	Липа крупнолистная	1	43	20	5	
54	Липа крупнолистная	1	44	20	1	большое
55	Липа крупнолистная	1	45	18	5	
56	Сосна обыкновенная	1	44	22	5	
57	Сосна обыкновенная	1	40	20	5	
58	Сосна обыкновенная	1	55	25	5	
59	Сосна обыкновенная	1	47	22	5	
60	Липа американская	1	40	20	5	
61	Липа американская	1	35	18	5	
62	Липа американская	1	44	20	5	

Инва. № подл.	
Подпись и дата	
Взамен инв. №	

Изм.	Кол.уч	Лист	№ док	Подпись	Дата

0137200001220005158-ПЗУ-ИВ

Лист

3

63	Липа американская	1	45	19	5	
64	Липа американская	1	30	20	5	
65	Липа американская	2	30	21	5	
66	Липа американская	1	25	18	5	
67	Липа американская	1	25	18	4	
68	Сосна обыкновенная	1	40	20	5	
69	Ель черная	1	30	18	4	
70	Граб обыкновенный	1	25	15	4	
71	Граб обыкновенный	1	18	12	4	
72	Липа американская	1	30	20	4	
73	Вяз Томаса	1	10	15	5	
74	Вяз Томаса	1	10	15	5	
75	Вяз Томаса	1	10	12	5	
76	Липа американская	1	10	15	5	
77	Липа американская	1	36	22	5	
78	Липа американская	1	8	12	5	
79	Липа американская	1	10	12	5	
80	Граб обыкновенный	1	40	15	5	
81	Граб обыкновенный	1	30	12	5	
82	Граб обыкновенный	1	15	8	5	
83	Граб обыкновенный	1	20	10	5	
84	Американская вишня	1	30	20	5	

Изм. № подл.	
Подпись и дата	
Взамен инв. №	

Изм.	Кол.уч	Лист	№ док	Подпись	Дата

0137200001220005158-ПЗУ-ИВ

Лист

4

85	Липа американская	1	40	20	5	
81-1	Ель черная	1	25	20	5	
85-2	Береза повислая	1	30	20	5	
86	Липа американская	1	41	22	5	
87	Липа американская	1	40	20	5	
88	Липа американская	1	20	18	5	
89	Липа американская	1	25	20	5	
90	Липа американская	1	30	22	5	
91	Клен белый	1	35	20	5	
92	Липа американская	1	35	20	4	
93	Липа американская	1	35	20	5	
94	Липа американская	1	30	18	5	
95	Сосна обыкновенная	1	50	25	4	
96	Липа американская	1	20	18	5	
97	Липа американская	1	30	20	5	
98	Липа американская	1	50	22	5	
99	Липа американская	1	55	20	5	
100	Ель обыкновенная	1	15	20	5	
101	Липа американская	1	37	21	5	
102	Липа американская	1	30	20	5	
103	Ель красная	1	30	10	5	
104	Липа крупнолистная	1	40	20	5	

Инва. № подл.	Взамен инв. №
Подпись и дата	

Изм.	Кол.уч	Лист	№ док	Подпись	Дата

0137200001220005158-ПЗУ-ИВ

Лист

5

105	Липа крупнолистная	1	18	18	5	
106	Липа американская	1	45	22	5	
107	Липа американская	1	45	20	5	
108	Липа американская	1	30	18	5	
109	Клен красный	1	10	15	5	
110	Дуб черешчатый	1	10	12	5	
111	Туя западная	1	20	15	5	
112	Туя западная	1	30	18	5	
113	Туя западная	1	36	20	5	
114	Туя западная	1	20	15	5	
115	Туя западная	1	30	20	4	
116	Туя западная	1	25	20	5	
117	Ива козья	1	18	12	5	
118	Тополь черный	1	20	8	5	
119	Черемуха обыкновенная	1	40	8	4	
120	Ясень обыкновенный	1	18	15	5	
121	Тополь черный	1	12	8	1	Засыхает
122	Тополь черный	1	18	12	5	
123	Сосна обыкновенная	1	47	30	5	
123-1	Липа крупнолистная	1	20	15	5	
124	Липа американская	1	9	10	4	
125	Каптан посевной	1	20	20	5	

Инва. № подл.	
Подпись и дата	
Взамен инв. №	

Изм.	Кол.уч.	Лист	№ док	Подпись	Дата

0137200001220005158-ПЗУ-ИВ

Лист

6

126	Ель красная	1	8	8	5	
127	Липа крупнолистная	1	50	22	5	
128	Липа американская	1	40	20	5	
129	Липа американская	1	40	20	5	
130	Тсуга канадская	1	60	22	5	
131	Липа американская	1	15	12	5	
132	Липа американская	1	10	10	5	
133	Липа американская	1	10	10	5	
134	Липа американская	1	10	8	5	
135	Липа американская	1	15	12	5	
136	Липа американская	2	30	15	5	
137	Ясень обыкновенный	1	8	5,85	5	
138	Липа американская	1	30	20	5	
139	Липа американская	1	30	18	5	
140	Липа американская	1	30	20	5	
141	Липа американская	1	20	18	5	
141-1	Липа американская	1	20	18	5	
141-2	Липа американская	1	18	15	5	
141-3	Липа американская	1	15	14	5	
142	Липа американская	1	15	14	5	
143	Липа американская	1	10	12	5	
144	Липа американская	1	15	13	5	

Инва. № подл.	
Подпись и дата	
Взамен инв. №	

Изм.	Кол.уч	Лист	№ док	Подпись	Дата

0137200001220005158-ПЗУ-ИВ

Лист

7

145	Липа американская	2	49	22	5	
146	Липа американская	1	35	18	5	
147	Липа американская	1	50	22	5	
148	Липа американская	1	15	12	1	засыхает
149	Липа американская	1	30	20	5	
150	Липа крупнолистная	1	60	22	5	
151	Липа крупнолистная	1	30	18	5	
152	Липа крупнолистная	1	20	15	5	
153	Липа крупнолистная	1	20	15	5	
154	Нет дерева	1	-	-	-	Нет дерева
155	Ель красная	1	10	8	5	
156	Липа американская	1	15	15	5	
157	Ель красная	1	10	5	5	
158	Липа американская	1	50	22	5	
159	Черемуха обыкновенная	1	12	10	4	
160	Липа американская	1	50	22	5	
161	Береза повислая	1	50	23	5	
162	Липа американская	1	18	12	5	
163	Липа американская	1	33	18	5	
164	Береза повислая	1	60	24	5	
165	Липа американская	1	30	20	5	
166	Лиственница европейская	1	50	20	4	

Инва. № подл.	
Подпись и дата	
Взамен инв. №	

Изм.	Кол.уч	Лист	№ док	Подпись	Дата

0137200001220005158-ПЗУ-ИВ

Лист

8

167	Липа американская	1	30	18	5	
168	Липа американская	1	30	18	5	
169	Липа американская	1	20	15	5	
170	Липа сердцевидная	1	30	20	5	
171	Липа американская	1	30	20	5	
172	Липа американская	1	30	20	5	
173	Рябина обыкновенная	1	20	7	5	
174	Липа крупнолистная	1	30	18	5	
175	Вяз Томаса	1	50	25	5	
176	Вяз Томаса	1	50	25	5	
176-1	Липа американская		30	20	5	
177	Липа американская	1	30	20	5	
178	Липа американская	1	21	17	5	
179	Липа американская	1	20	18	5	
180	Липа американская	1	20	17	5	
181	Липа американская	1	21	18	5	
182	Липа американская	1	40	22	5	
183	Липа американская	1	30	19	5	
184	Липа американская	1	30	20	5	
185	Липа американская	1	30	21	5	
186	Липа американская	1	33	22	5	
187	Липа американская	1	33	22	5	

Изн. № подл.	
Подпись и дата	
Взамен инв. №	

Изм.	Кол.уч	Лист	№ док	Подпись	Дата

0137200001220005158-ПЗУ-ИВ

Лист

9

188	Липа американская	1	35	21	5	
189	Вяз Томаса	1	35	22	5	
190	Липа американская	1	30	18	5	
191	Липа американская	1	36	22	5	
192	Сосна обыкновенная	1	60	25	5	
193	Вяз Томаса	1	40	22	4	
194	Тополь бальзамический	3	20	16	5	
195	Липа американская	3	20	18	5	
196	Черемуха обыкновенная	3	25	15	5	
197	Дуб черешчатый	1	50	25	5	
198	Клен ясенелистный	1	12	12	5	
199	Дуб черешчатый	1	50	25	5	
200	Липа крупнолистная	1	20	17	5	
201	Липа крупнолистная	1	15	15	5	
202	Липа крупнолистная	1	15	13	5	
203	Липа крупнолистная	1	15	17	5	
204	Липа крупнолистная	1	15	15	5	
205	Сосна смолистая	1	50	25	5	
206	Сосна смолистая	1	50	27	5	
207	Рябина обыкновенная	2	25	10	5	
208	Липа крупнолистная	1	12	10	5	
209	Липа крупнолистная	1	22	18	5	

Инва. № подл.	
Подпись и дата	
Взамен инв. №	

Изм.	Кол.уч	Лист	№ док	Подпись	Дата

0137200001220005158-ПЗУ-ИВ

Лист

10

210	Липа крупнолистная	1	21	17	5
211	Липа крупнолистная	1	26	20	5
212	Липа крупнолистная	1	15	17	5
213	Липа крупнолистная	1	22	22	5
214	Липа крупнолистная	1	30	25	5
215	Лещина обыкновенная	1	12	8	4
216	Липа крупнолистная	4	30	22	5
217	Липа крупнолистная	4	40	22	5
218	Лещина обыкновенная	4	12	10	5
219	Липа крупнолистная	2	45	21	5
220	Липа крупнолистная	1	20	15	5
221	Липа крупнолистная	1	20	17	5
222	Липа крупнолистная	1	20	18	5
223	Липа крупнолистная	2	40	20	5
224	Вяз Томаса	1	15	10	5
225	Липа крупнолистная	2	15	12	5
226	Вяз Томаса	1	65	22	5
226- 1	Береза повислая	1	80	23	5
227	Вяз Томаса	2	15	12	5
228	Вяз малый	3	29	18	5
229	Вяз Томаса	2	30	18	5
230	Сосна смолистая	1	50	25	5

Изн. № подл.	
Подпись и дата	
Взамен инв. №	

Изм.	Кол.уч	Лист	№ док	Подпись	Дата

0137200001220005158-ПЗУ-ИВ

Лист

11

231	Вяз Томаса	1	25	18	4	
232	Граб обыкновенный	1	10	5,5	5	
233	Вяз американский	4	25	18	5	
233-1	Вяз американский	1	20	17	5	
233-2	Вяз американский	1	20	18	4	
233-3	Вяз американский	3	20	18	4	
233-4	Вяз американский	1	20	17	5	
234	Липа крупнолистная	1	30	22	5	
235	Липа крупнолистная	1	30	23	5	
236	Вяз Томаса	3	42	20	5	
237	Сосна смолистая	1	47	28	5	
238	Вяз Томаса	1	27	20	5	
239	Вяз Томаса	1	27	22	5	
240	Сосна смолистая	1	60	20	5	

Ивл. № подл.	Взамен инв. №
Подпись и дата	

Изм.	Кол.уч	Лист	№ док	Подпись	Дата

0137200001220005158-ПЗУ-ИВ

Лист

12

N строки	Наименование вида работ	Ед. изм	Код		Количество
			вида работ	ед. изм.	
<u>I. Подготовительные работы</u>					
Расчистка территории и рекультивация земель.					
1	Снятие верхнего слоя асфальто-бетонного покрытия				
	h=0,10м отбойными молотками	м ³			180,0
2	Погрузка строительного мусора экскаватором				
	емк. ковша 0,25м ³ в автосамосвалы и				
	транспортировкой в отвал на расстояние докм	т / м ³			396,0 / 180,0
3	Валка деревьев мягких пород с корня, диаметром				
	стволов до 24см	шт			15
4	Разделка древесины мягких пород полученной от валки,				
	диаметром стволов до 24см	шт			15
5	Погрузка и вывоз стволов и порубочных остатков				
	автосамосвалами на расстояние докм	шт			15
6	Корчевка пней с перемещением до 5,0м, диаметр				
	пней до 24см	шт			15
7	Погрузка и вывоз пней автосамосвалами.				
	Дальность возкикм	шт			15

<u>II. Вертикальная планировка</u>					
8	Разбивка участка	га			0,5141
9	Разработка грунта II группы в выемке бульдозером				
	мощностью 132кВт	м ³			126,0
10	Устройство корыта под плодородную почву на участках				
	озеленения, средствами малой механизации	м ³			307,0
11	Перемещение с разравниванием ранее разработанного				
	грунта II группы в насыпь бульдозером				

Взам. инв. N

Подл. и дата

Инв N подл

0137200001220005158/20-ВР					
МБУ «Музей истории города Обнинска»					
Изм.	Кол.	Лист	Лдок.	Подпись	Дата
Разработал		Вертяева		<i>Вертяева</i>	12.20
ГАП		Леонтьева		<i>Леонтьева</i>	12.20
ГИП		Михайлов		<i>Михайлов</i>	12.20
Н. контр.		Лозгачёв		<i>Лозгачёв</i>	12.20
«Работы по сохранению объекта культурного наследия регионального значения (приспособление для размещения учреждения культуры) «Дом, в котором жили и работали художники Поленов В.Д. и Серов В.А. и, в период строительства атомной электростанции, Курчатова И.В., 1901..1954 гг.», расположенного по адресу: Калужская область, г.Обнинск, ул. Пирогова, д.1»					
			Стадия	Лист	Листов
			П	1	6
Ведомость объемов строительных и монтажных работ				ООО РСК «НАСЛЕДИЕ» г. Саратов, Вавилова 51Б +7 (8452) 50-42-77, 77-55-29	

№ строки	Наименование вида работ	Ед. изм	Код		Количество
			вида работ	ед. изм.	
	мощностью 132кВт на расстояние до 10м :				
	а) из выемки	м ³			102,0
	б) вытесненного грунта при устройстве				
	плодородной почвы на участках озеленения	м ³			142,0
12	Уплотнение грунта насыпи слоями малогабаритными самоходными виброкатками при 10 проходах по одному следу при толщине				
	слоя 20см при оптимальной влажности	м ³			144,0
13	Перемещение до 10м растительного грунта (привозного)				
	в насыпь зеленой зоны бульдозером мощностью 132 кВт				
	с разравниванием вручную	м ³			307,0
14	Окончательная планировка поверхности бульдозерами				
	по нивелировочным отметкам	га			0,5141
15	Погрузка грунта II группы экскаватором				
	емк. ковша 0,25м ³ в автосамосвалы и				
	транспортировкой в отвал на расстояние до 1,2км	м ³			873,0

III. Проезды, тротуары, площадки

Проезды. Тип А

16	Разработка грунта II гр. бульдозером мощн. 80-100л.с.				
	гл. 0,39м с планировкой вручную и уплотнением dna				
	корыта пневмотрамбовками	м ³ м ²			415 1064,0
17	Перемещение ранее разработанного грунта II группы				
	в поперечные валки бульдозером мощностью 132кВт	м ³			415
18	Устройство подстилающего слоя из песка средне-				
	зернистого по ГОСТ 8736-2014 толщиной 0,10м	м ²			1064,0
19	Устройство прослойки из геотекстильного полотна				
	Дорнит КМ2, шир. 2,45м по ГОСТ Р 53225-2008, плотн.350г/м ²	м ²			1064,0
20	Устройство основания из каменного щебня М-600 кг/см ²				
	фр. 40-70 по ГОСТ 8267-93* с заклинкой фракционирован-				
	ным мелким щебнем, h=0,23м, с пропиткой битумом на толщ. 5см	м ²			1064,0

Взам. инв. N
Подл. и дата
Инв N подл

№ строки	Наименование вида работ	Ед. изм	Код		Количество
			вида работ	ед. изм.	
21	Устройство покрытия из плотной мелкозернистой горячей асфальтобетонной смеси тип Б, М II, по ГОСТ 9128-2013, h=0,06м	м ²			980,0
22	Установка бортового камня Бр.100.30.15 по ГОСТ 6665-91 на бетонном основании В 15, F150	пм			330
23	Установка бортового камня Бр.300.45.18 по ГОСТ 6665-91 на бетонном основании В 15, F150	пм			6
Устройство дорожной одежды тротуаров. Тип Б					
24	Разработка грунта II гр. бульдозером мощн. 80-100л.с. гл. 0,21м с планировкой вручную и уплотнением dna корыта пневмотрамбовками; с перемещением на 10м	м ³ / м ²			247 1176,0
25	Устройство прослойки из геотекстильного полотна плотн.200г/м ² по ГОСТ Р 53225-2008	м ²			1176,0
26	Устройство основания из каменного щебня М-600 кг/см ² легкоуплотняемого рядового, фр. 20-40, h=0,10м по ГОСТ 8267-93*	м ²			1176,0
27	Устройство сухой цементно-песчаной смеси по ГОСТ 23558-94 h=0,05м	м ²			1176,0
28	Укладка плиты бетонной тротуарной мелкоштучной с рисунком по ГОСТ 17608-91 h=0,06м	м ²			1176,0
29	Устройство бортового камня Бр.100.20.8 на бетонном основании В 15, F150	пм			722,0
30	Устройство бортового камня Бр.100.30.15 на бетонном основании В 15, F150	пм			102,0
31	Устройство бортового камня Бр.300.45.18 на бетонном основании В 15, F150	пм			120,0
Устройство дорожной одежды тротуара с тактильной плиткой. Тип В					
32	Устройство корыта учтено Типом Б				
33	Устройство основания учтено Типом Б				
34	Укладка плиты бетонной тротуарной тактильной				
Изм. Кол.уч. Лист N док. Подп. Дата					
					Лист
					3
					0137200001220005158/20-ВР

Взам. инв. N

Подп. и дата

Инв N подл

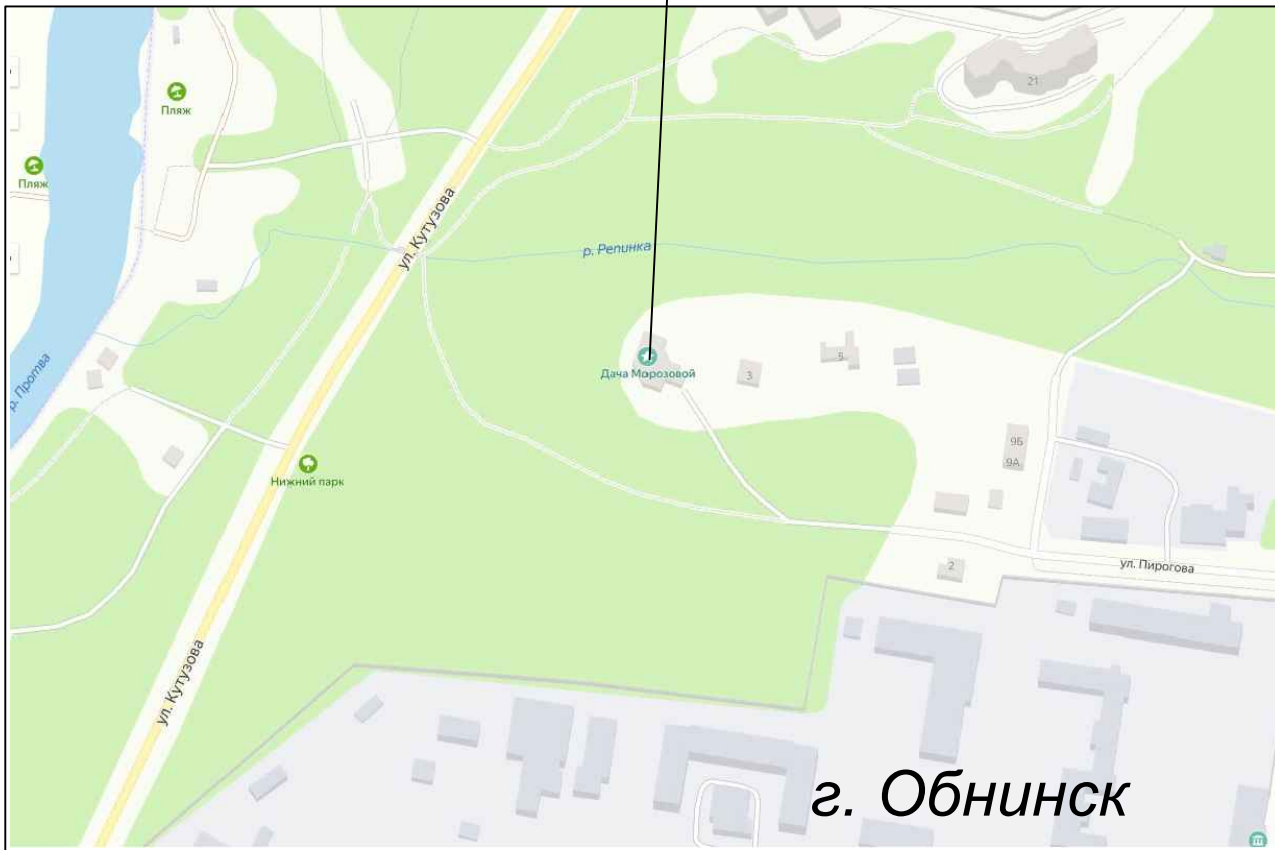
№ строки	Наименование вида работ	Ед. изм	Код		Количество
			вида работ	ед. изм.	
	по ГОСТ 17608-2017 h=0,04м	м ²			28,0
35	Устройство бортового камня Бр.100.20.8				
	на бетонном основании В 15, F150	пм			125
Устройство дорожной одежды откоски. Тип Г					
36	Разработка грунта II гр. вручную				
	гл. 0,11м с планировкой и уплотнением дна				
	корыта пневмотрамбовками, с перемещением на 10м	м ³ / м ²			20 184,0
37	Устройство основания из втопленного в грунт каменного				
	щебня М-600 кг/см ² фр. 20-40мм, толщиной 0,10м				
	по ГОСТ 8267-93*	м ²			184,0
38	Устройство бетонной подготовки				
	на мелком щебне, толщиной 0,10м	м ²			184,0
39	Слой гидроизола наклеенного на				
	бетонную подготовку	м ²			184,0
40	Слой отсева, толщ. 0,06м				
	на бетонную подготовку	м ²			184,0
41	Устройство сухой цементно-песчаной смеси				
	по ГОСТ 23558-94 h=0,05м	м ²			184,0
42	Укладка плиты бетонной тротуарной мелкоштучной				
	по ГОСТ 17608-2017 h=0,06м				
43	Устройство бортового камня Бр.100.20.8				
	на бетонном основании В 15, F150	пм			116,0
Площадки. Тип Д					
	44	Разработка грунта II гр. бульдозером мощн. 80-100л.с.			
		гл. 0,25м с планировкой вручную и уплотнением дна			
		корыта пневмотрамбовками	м ³ / м ²		26 103,0
	45	Перемещение ранее разработанного грунта II группы			
		в поперечные валки бульдозером мощностью 132кВт	м ³		103
	46	Устройство подстилающего слоя из песка средне-			
Изм. Кол.уч. Лист N док. Подп. Дата					
0137200001220005158/20-ВР					Лист
					4

№ строки	Наименование вида работ	Ед. изм	Код		Количество
			вида работ	ед. изм.	
	зернистого по ГОСТ 8736-2014 толщиной 0,10м	м ²			103,0
47	Устройство прослойки из геотекстильного полотна				
	Дорнит КМ2, шир. 2,45м по ГОСТ Р 53225-2008, плотн.350г/м2	м ²			103,0
48	Устройство покрытия переходного типа				
	из гранитного щебня М-1000-1200 кг/см2 фр. 40-70				
	по ГОСТ 8267-93* с заклиной фракционированным мелким				
	щебнем, h=0,15м	м ²			92,0
49	Установка бортового камня Бр.100.30.15 по ГОСТ 6665-91				
	на бетонном основании В 15, F150	пм			44
Устройство ступеней					
50	Бортовой камень Бр.100.30.15 по ГОСТ 6665-91*	шт			66
51	Бетон кл. В 15 по ГОСТ 26633-2015	м ³			3,11
52	Плита бетонная тротуарная учтена в покрытии Тип Б	-			-
53	Щебень учтен в покрытии Тип Б	-			-
Устройство ограждения ступеней и пандусов					
54	Устройство ограждения из трубы бесшовной круглой				
	коррозионно устойчивой по ГОСТ 9567-75	пм			64,50
55	Бетон кл. В 7,5 ГОСТ 26633-2015	м ³			1,7
56	Песок по ГОСТ 8736-2014	м ³			1,0
IV. Благоустройство территории.					
МАФ					
57	Урна	шт			13
58	Скамья прямая со спинкой (Длина - 1960мм, ширина - 950мм,				
	высота - 880мм, высота сиденья - 450мм)	шт			9
59	Вазон для цветов бетонный	шт			2
60а	Столб для указателей металлический с закладной.	шт			1
	Труба диаметром 76мм и 57мм, высота 3,5м, кожух				
	стеклопластиковый Ф1 толщ. 2,5мм				
60б	Панель с планом. Композитный материал на				
	металлокаркасе	шт			1
Инв N подл					
					Лист
0137200001220005158/20-ВР					5
Изм.	Кол.уч.	Лист	№ док.	Подп.	Дата

№ строки	Наименование вида работ	Ед. изм	Код		Количество	
			вида работ	ед. изм.		
Озеленение						
61	Подготовка посадочных мест для саженцев кустарника					
	посадка и уход за ними, вручную:					
	стригущаяся изгородь:					
	Кизильник блестящий 4шт на 1пм	шт / пм			2024 / 506	
	в группы:					
	Можжевельник виргинский "Skyrocket"	шт			23	
	Можжевельник "Golden Globe "	шт			24	
	Пузыреплодник калинолистный	шт			45	
	Барбарис Тунберга	шт			14	
	Цветы однолетние					
62	Бегония вечноцветущая 25шт на 1м2	шт / м2			50 / 2	
63	Подготовка почвы для обыкновенного газона					
	с внесением растительной земли h=0,15м	м2	(м3 растит. грунт учтены ранее)		1358,0	
64	Посев газона и уход за ним	м2			1358,0	
V. Обустройство и безопасность дорожного движения						
65	Установка дорожных знаков со светоотражающей					
	поверхностью:					
	3.1	шт			1	
	3.24	шт			1	
66	Установка металлических стоек дорожных знаков					
	СКМ 4,40 длина 4,0м, о 102мм, весом 29,3кг	шт			2	
67	Устройство фундаментов Ф-2 под стойки СКМ	шт			2	
68	Устройство разметки проезжей части (термопластик):					
	1.1 - сплошная, толщ. линии 0,1м	пм			99,2	
	1.24.3 (разметка "инвалид")	шт			1	
Взам. инв. N	Подп. и дата	Инв N подл				Лист
					0137200001220005158/20-ВР	6
Изм.	Кол.уч.	Лист	N док.	Подп.	Дата	

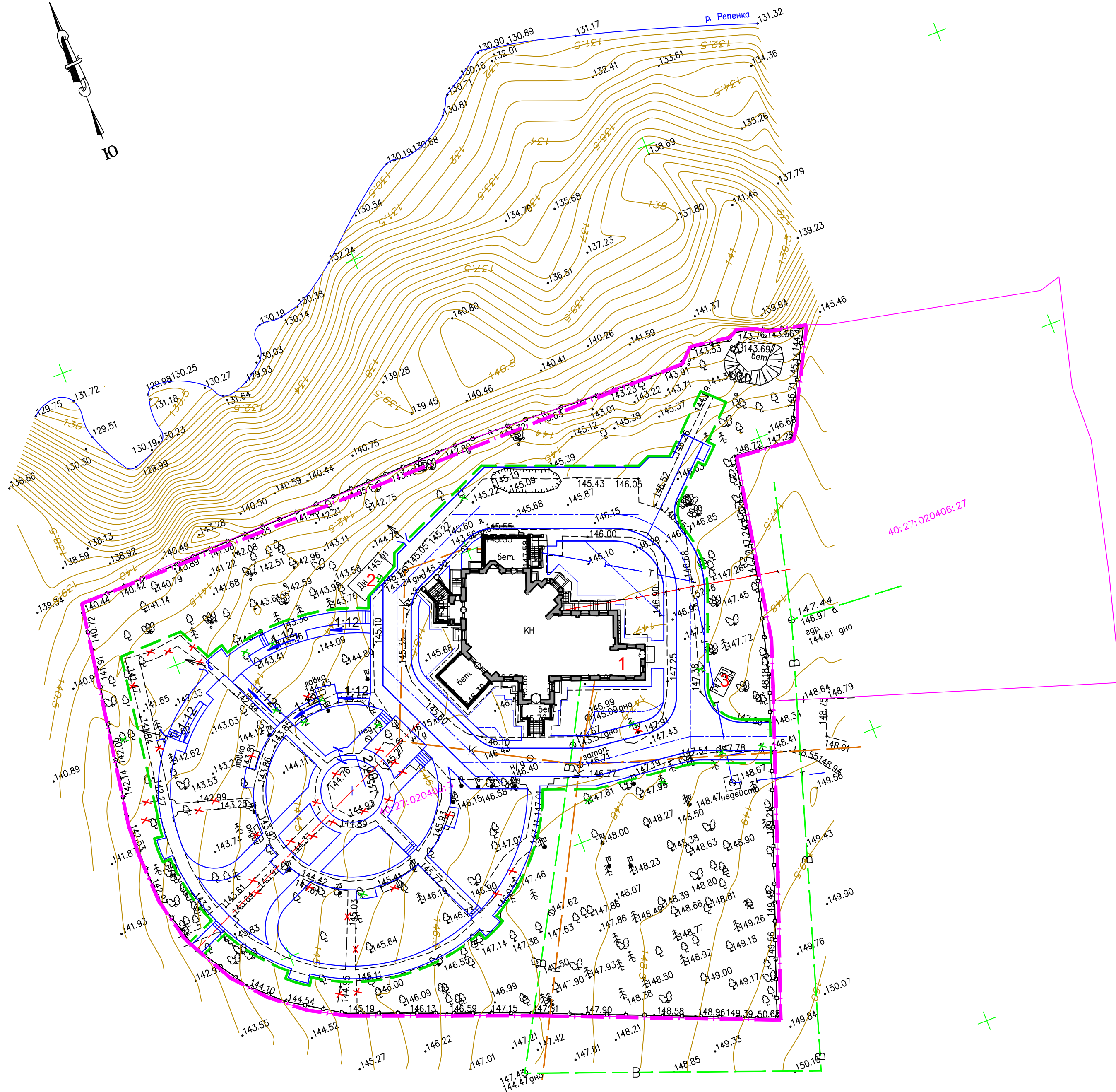
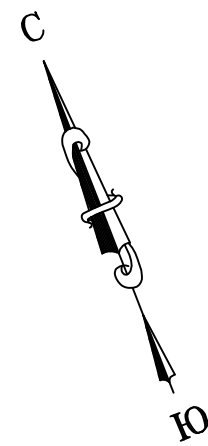


МБУ «Музей истории города Обнинска»



г. Обнинск

инв. № подл.	подпись и дата	0137200001220005158/20-ПЗУ.ГЧ									
		МБУ «Музей истории города Обнинска»									
инв. № подл.	подпись и дата	Изм.	Кол.уч.	Лист	№Док.	Подпись	Дата	«Работы по сохранению объекта культурного наследия регионального значения (приспособление для размещения учреждения культуры) «Дом, в котором жили и работали художники Поленов В.Д. и Серов В.А. и, в период строительства атомной электростанции, Курчатова И.В., 1901..1954 гг.», расположенного по адресу: Калужская область, г.Обнинск, ул. Пирогова, д.1»	Стадия	Лист	Листов
		Разработал		Вертяева		<i>Вертяева</i>	12.20		П	1	11
		ГАП		Леонтьева		<i>Леонтьева</i>	12.20				
		ГИП		Михайлов		<i>Михайлов</i>	12.20				
		Н.контр.		Лозгачёв		<i>Лозгачёв</i>	12.20	ООО РСК «НАСЛЕДИЕ» г. Саратов, Вавилова 51Б +7 (8452) 50-42-77, 77-55-29			
Ситуационный план. М 1:5000											



ВЕДОМОСТЬ ЖИЛЫХ И ОБЩЕСТВЕННЫХ ЗДАНИЙ И СООРУЖЕНИЙ

Номер на плане	Наименование и обозначение	Этажность	Количество		Площадь, м ²				Строительный объем, м ³	
			зданий	квартир	застройки		общая нормируемая		здания	всего
					здания	всего	здания	всего		
Здания, сооружения										
1	Здание музея - реконструкция	3	1	-	597,80	597,80	-	-	5125,00	5125,00
2	Здание нежилое- существующее	1	1	-	25,15	25,15	-	-		
3	Здание нежилое- существующее	1	1	-	10,32	10,32	-	-		

ТЕХНИКО-ЭКОНОМИЧЕСКИЕ ПОКАЗАТЕЛИ

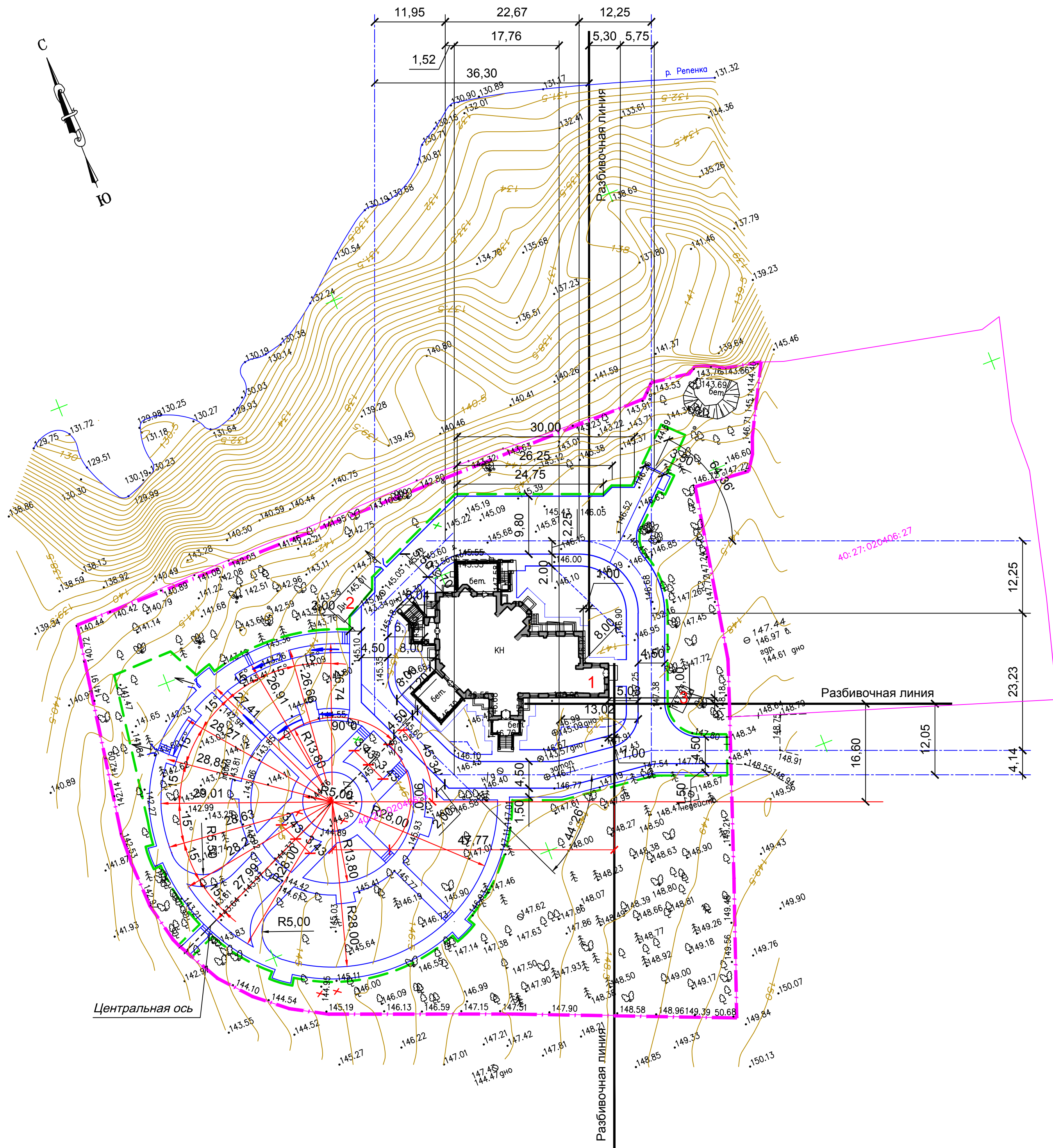
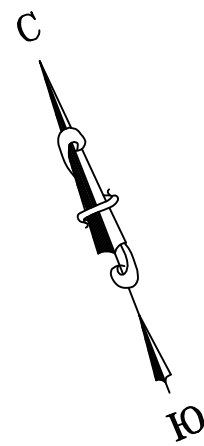
НАИМЕНОВАНИЕ	Ед. изм.	По участку		В границах подсчета объемов работ	
		Кол., м.кв.	%	Кол., м.кв.	%
1. Площадь участка с кадастровым номером 40:27:020406:3	м2	9190,00	100	-	-
2. Площадь участка подсчета объемов работ	м2	-	-	5141,00	100
2. Площадь застройки	м2	633,27	7	633,27	12
3. Площадь проездов, тротуаров, дорожек	м2	2460,00	27	2460,00	48
4. Площадь зеленой зоны	м2	6096,73	66	2047,73	40
5. Коэффициент использования территории	%		34		60

УСЛОВНЫЕ ОБОЗНАЧЕНИЯ

- Граница отвода земельного участка
- Граница подсчета объемов работ
- Реконструируемое здание
- Деревья, подлежащие вырубке
- Демонтируемая скамья
- Покрытие проездов, тротуаров, подлежащее срезке

взам. инв. №
подпись и дата
инв. № подл.

0137200001220005158/20-ПЗУ.ГЧ					
МБУ «Музей истории города Обнинска»					
Изм.	Кол.уч.	Лист	№Док.	Подпись	Дата
Разработал	Вертяева	12.20			12.20
ГАП	Леонтьева	12.20			12.20
ГИП	Михайлов	12.20			12.20
Н.контр.	Лозгачёв	12.20			12.20
«Работы по сохранению объекта культурного наследия регионального значения (приспособление для размещения учреждения культуры) «Дом, в котором жили и работали художники Полное В.Д. и Серов В.А. и, в период строительства автомобильной электростанции, Курчатова И.В., 1901, 1954 гг.», расположенного по адресу: Калужская область, в Обнинске, ул. Пырьова, д.1»					Стадия Лист Листов
Схема планировочной организации земельного участка. М 1:500					ООО РСК «НАСЛЕДИЕ» г. Саратов, Вавилова 51Б +7 (8452) 50-42-77, 77-55-29



ВЕДОМОСТЬ ЖИЛЫХ И ОБЩЕСТВЕННЫХ ЗДАНИЙ И СООРУЖЕНИЙ

Номер на плане	Наименование и обозначение	Этажность	Количество		Площадь, м ²				Строительный объем, м ³	
			зданий		застройки		общая нормируемая		здания	всего
			зда-ния	все-го	зда-ния	всего	зда-ния	всего		
Здания, сооружения										
1	Здание музея - реконструкция	3	1	-	597,80	597,80	-	-	5125,00	5125,00
2	Здание нежилое- существующее	1	1	-	25,15	25,15	-	-		
3	Здание нежилое- существующее	1	1	-	10,32	10,32	-	-		

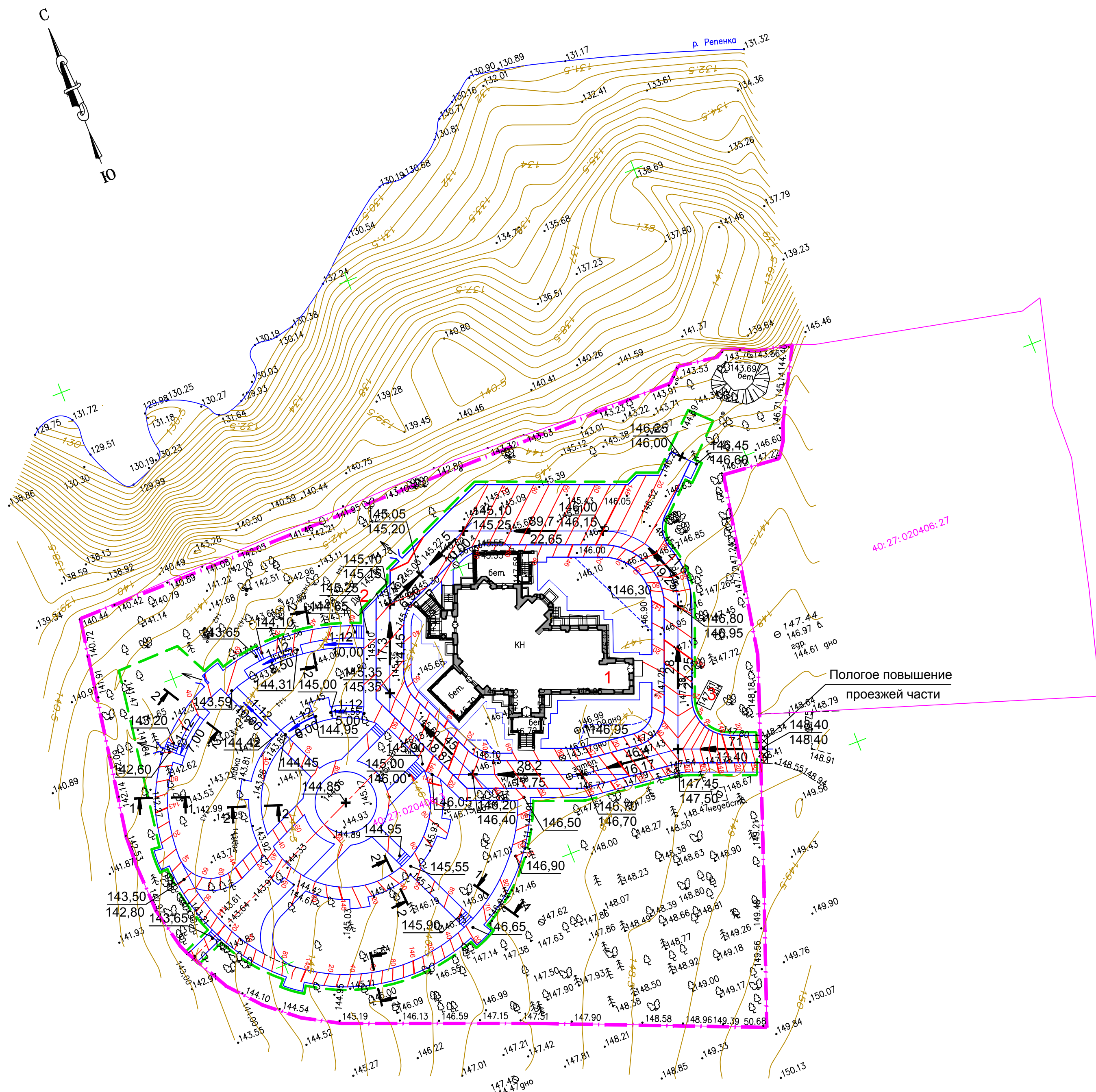
- Данный чертеж разработан на основании материалов инженерных изысканий в масштабе 1:500, выполненных система высот - Балтийская 1977г. система координат - МСК-40.
- Горизонтальная разбивка осей проектируемых проездов дана от разбивочных линий. Разбивочные линии проведены от разбивочного базиса. Разбивочным базисом является наружная грань стены существующего здания музея.
- Центр круговых прогулочных дорожек привязан к разбивочным линиям. В связи с необходимостью сохранности деревьев ценных пород третья от центра круговая дорожка запроектирована не симметрично:
горизонтальная разбивка южной половины круга выполнена радиусом 28,0м из центра круговых дорожек;
горизонтальная разбивка северной половины круга выполнена сплайном. Размеры даны из центра круговых дорожек до внутреннего края. Ширина тротуаров и дорожек на путях передвижения инвалидов принята 2,0м. Ширина тротуаров в стесненных условиях принята 1,20м.
- Размер кармана для скамьи - 3,0 x 1,5м.
- Размеры даны в метрах.

взам. инв. №
подпись и дата
инв. № подл.

					0137200001220005158/20-ПЗУ.ГЧ					
					МБУ «Музей истории города Обнинска»					
Изм.	Кол.уч.	Лист	№Док.	Подпись	Дата	«Работы по сохранению объекта культурного наследия регионального значения (приспособление для размещения учреждения культуры) «Дом, в котором жили и работали художники Поленов В.Д. и Серов В.А. и в период строительства автомобильной электростанции. Курчатова И.В., 1901, 1954 гг.», расположенного по адресу: Калужская область, г. Обнинск, ул. Пырьевых, д.1»				
Разработал	Вертяева	12.20		<i>Вертяева</i>	12.20					
ГАП	Леонтьева	12.20		<i>Леонтьева</i>	12.20					
ГИП	Михайлов	12.20		<i>Михайлов</i>	12.20					
Н.контр.	Лозгачёв	12.20		<i>Лозгачёв</i>	12.20	Разбивочный план. М 1:500				
						Стадия	Лист	Листов	ООО РСК «НАСЛЕДИЕ» г. Саратов, Вавилова 51Б +7 (8452) 50-42-77, 77-55-29	

ВЕДОМОСТЬ ЖИЛЫХ И ОБЩЕСТВЕННЫХ ЗДАНИЙ И СООРУЖЕНИЙ

Номер на плане	Наименование и обозначение	Этажность	Количество		Площадь, м ²				Строительный объем, м ³	
			зданий		застройки		общая нормируемая		здания	всего
			здания	квартир	здания	всего	здания	всего		
Здания, сооружения										
1	Здание музея - реконструкция	3	1	-	597,80	597,80	-	-	5125,00	5125,00
2	Здание нежилое- существующее	1	1	-	25,15	25,15	-	-		
3	Здание нежилое- существующее	1	1	-	10,32	10,32	-	-		

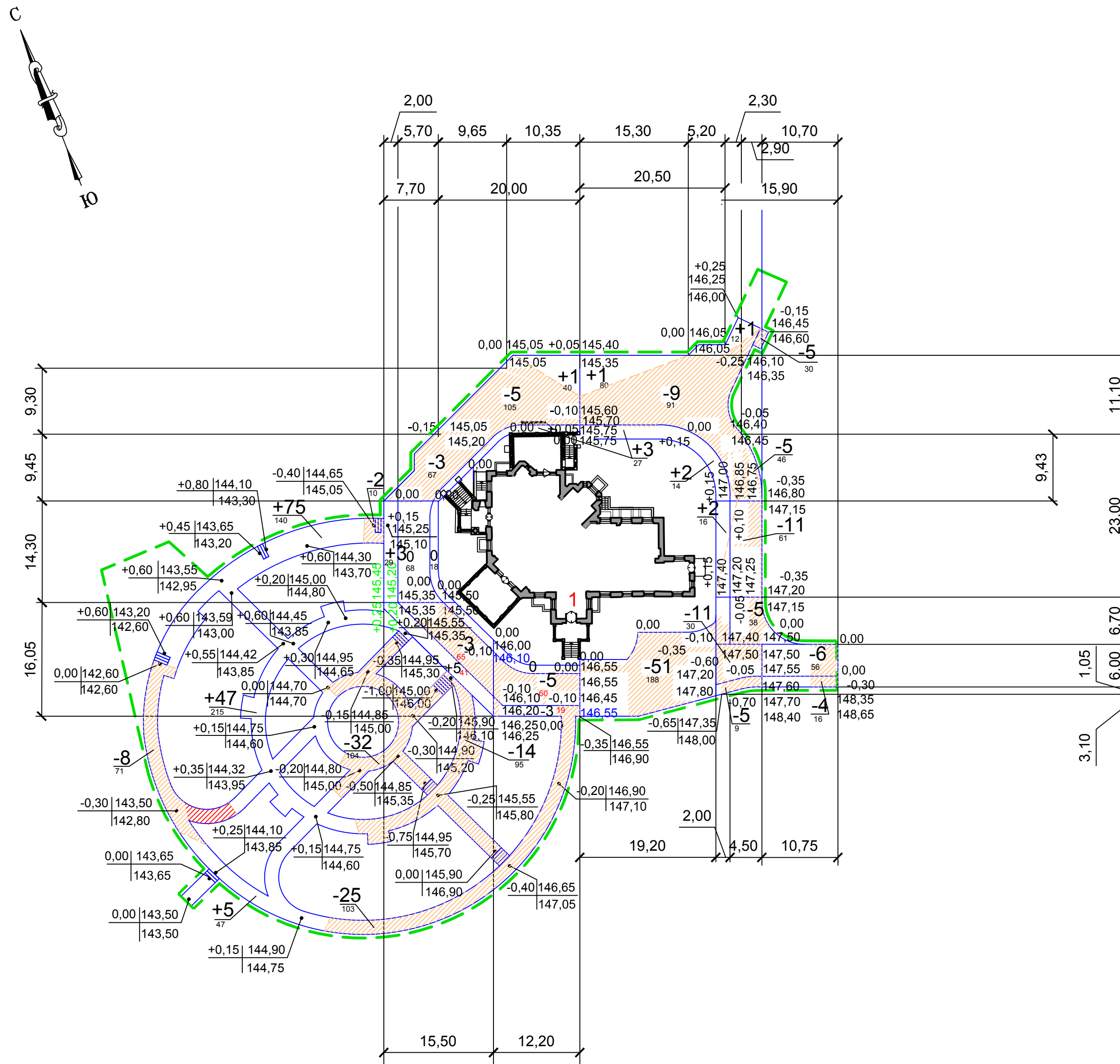


1. Данный чертеж разработан на основании Разбивочного плана.
2. Вертикальную привязку производить с точек съемочного обоснования, указанных на топлане и в отчете инженерно-геодезических изысканий.
3. Вертикальная планировка выполнена выборочно, с учетом сохранности существующих зеленых насаждений.
4. План организации рельефа выполнен в проектных горизонталях. Сечение проектных горизонталей через 0,1м.
5. Размеры даны в метрах.

взам. инв. №
подпись и дата
инв. № подл.

					0137200001220005158/20-ПЗУ.ГЧ							
					МБУ «Музей истории города Обнинска»							
Изм.	Кол.уч.	Лист	№Док.	Подпись	Дата	«Работы по сохранению объекта культурного наследия регионального значения (приспособление для размещения учреждения культуры) «Дом, в котором жили и работали художники Полное В.Д. и Серов В.А. и, в период строительства атомной электростанции, Курчатова И.В., 1901, 1954 гг.», расположенного по адресу: Калужская область, в Обнинске, ул. Пырьова, д.1»						
Разработал	Вертяева	12.20		<i>Вертяева</i>	12.20					Стадия	Лист	Листов
ГАП	Леонтьева	12.20		<i>Леонтьева</i>	12.20					П	4	
ГИП	Михайлов	12.20		<i>Михайлов</i>	12.20							
Н.контр.	Лозгачёв	12.20		<i>Лозгачёв</i>	12.20	План организации рельефа. М 1:500						
						ООО РСК «НАСЛЕДИЕ» г. Саратов, Вавилова 51Б +7 (8452) 50-42-77, 77-55-29						

ВЕДОМОСТЬ ОБЪЕМОВ ЗЕМЛЯНЫХ МАСС



Наименование грунта.	Количество		Примечание
	Насыпь (+)	Выемка (-)	
1. Грунт планировки территории	148	102	(198-96)
2. Вытесненный грунт, в т.ч. при устройстве:			
а) автодорожных покрытий		708	
б) плодородной почвы на участках озеленения		307	
3. Грунт непригодный для устройства насыпи, подлежащий удалению с территории:			
а) срезка существующего асф/бет. покрытия		(180)	
4. Замена непригодного грунта на инертный на территории насыпи	84		37
5. Поправка на уплотнение	12		
Всего пригодного грунта	244	1117	
6. Избыток пригодного грунта	873		
7. Плодородный грунт. Всего.			
в т.ч.:			
а) используемый для озеленения территории		307	
б) недостаток растительного грунта		307	
8. Итого перерабатываемого грунта	1424	1424	

Срезка разрушенного а/б покрытия на площади выемки - 96м³;
срезка разрушенного а/б покрытия на площади насыпи и нулевых работ - 84м³.

- Вертикальная планировка выполнена выборочно, с учетом сохранности существующих зеленых насаждений.
- Разбивку картограммы производить с учетом разбивки круговых пешеходных дорожек (см. лист "Разбивочный план").
- Объемы земляных работ подсчитываются в границах проездов, площадок и тротуаров. Выемки и насыпи по границе тротуаров оформляются повышенным бортовым камнем (см. лист "Конструкции дорожных одежд" разрез 1-1, 2-2).
- При подсчете корыта под дорожную одежду проездов высоту бортового камня не учитывали.
- Размеры даны в метрах.

Насыпь +	Итого, м ³	+127	+11	+1	+4	+5	-	Всего, м ³	+148
Выемка -		-67	-6	-13	-60	-42	-10		-198

0137200001220005158/20-ПЗУ.ГЧ					
МБУ «Музей истории города Обнинска»					
Изм.	Кол.уч.	Лист	№Док.	Подпись	Дата
Разработал	Вертяева	12.20			12.20
ГАП	Леонтьева	12.20			12.20
ГИП	Михайлов	12.20			12.20
Н.контр.	Лозгачёв	12.20			12.20
План земляных масс.			ООО РСК «НАСЛЕДИЕ»		
М 1:500			г. Саратов, Вавилова 51Б		
			+7 (8452) 50-42-77, 77-55-29		

ВЕДОМОСТЬ ЖИЛЫХ И ОБЩЕСТВЕННЫХ ЗДАНИЙ И СООРУЖЕНИЙ

Номер на плане	Наименование и обозначение	Этажность	Количество		Площадь, м ²				Строительный объем, м ³	
			зданий	квартир	застройки		общая нормируемая		здания	всего
					здания	всего	здания	всего		
Здания, сооружения										
1	Здание музея - реконструкция	3	1	-	597,80	597,80	-	-	5125,00	5125,00
2	Здание нежилое- существующее	1	1	-	25,15	25,15	-	-		
3	Здание нежилое- существующее	1	1	-	10,32	10,32	-	-		

ВЕДОМОСТЬ ПРОЕЗДОВ, ПЛОЩАДОК, ТРОТУАРОВ

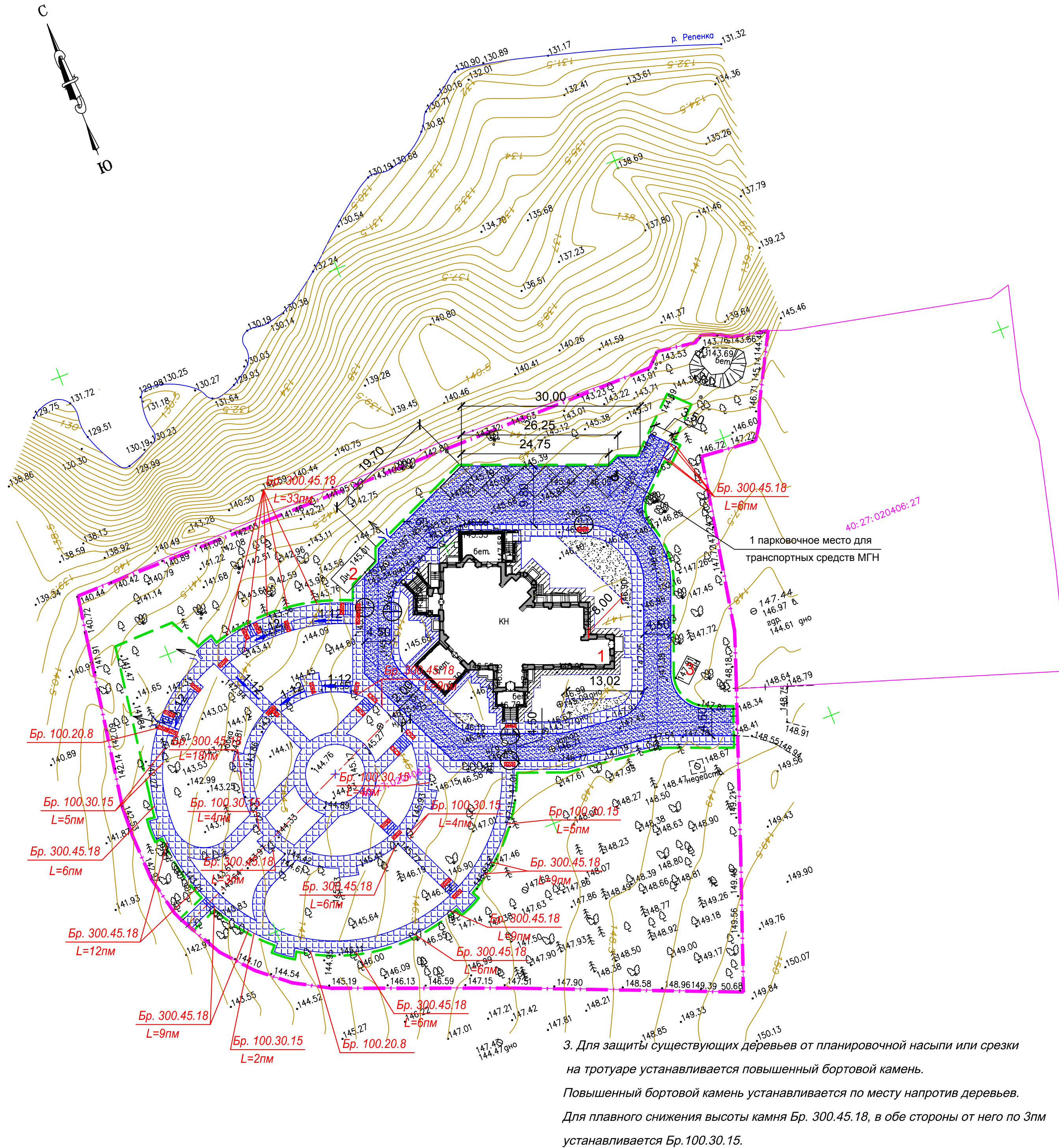
Условное изображение	НАИМЕНОВАНИЕ	Длина, м	Ширина, м	Площадь покрытия, м ²	Бордюр из бортового камня	
					Тип	Кол., пм.
Проезды. Тип А						
	Проезд	-	4,5	980,0	БР. 100.30.15	330
					БР. 300.45.18	6
Тротуары. Тип Б						
	Тротуар	-	-	1176,0	БР. 100.20.8	722
					БР. 100.30.15	102
					БР. 300.45.18	120
Тротуар. Тип В (тактильная плитка)						
	Тротуар	-	-	28,0	БР. 100.20.8	125
Отмостка. Тип Г (а/б)						
	Отмостка	-	-	184,0	БР. 100.20.8	116
Проезд. Тип Д (щебень)						
	Площадка	-	-	92,0	БР. 100.30.15	44

УСЛОВНЫЕ ОБОЗНАЧЕНИЯ

- Граница отвода земельного участка
- Граница подсчета объемов работ
- Реконструируемое здание
- Места сопряжения проезд-тротуар с учетом потребностей маломобильных групп населения
- Полоса из тактильной плитки
- Дорожная разметка 1.24.3 по ГОСТ Р 52289-2004

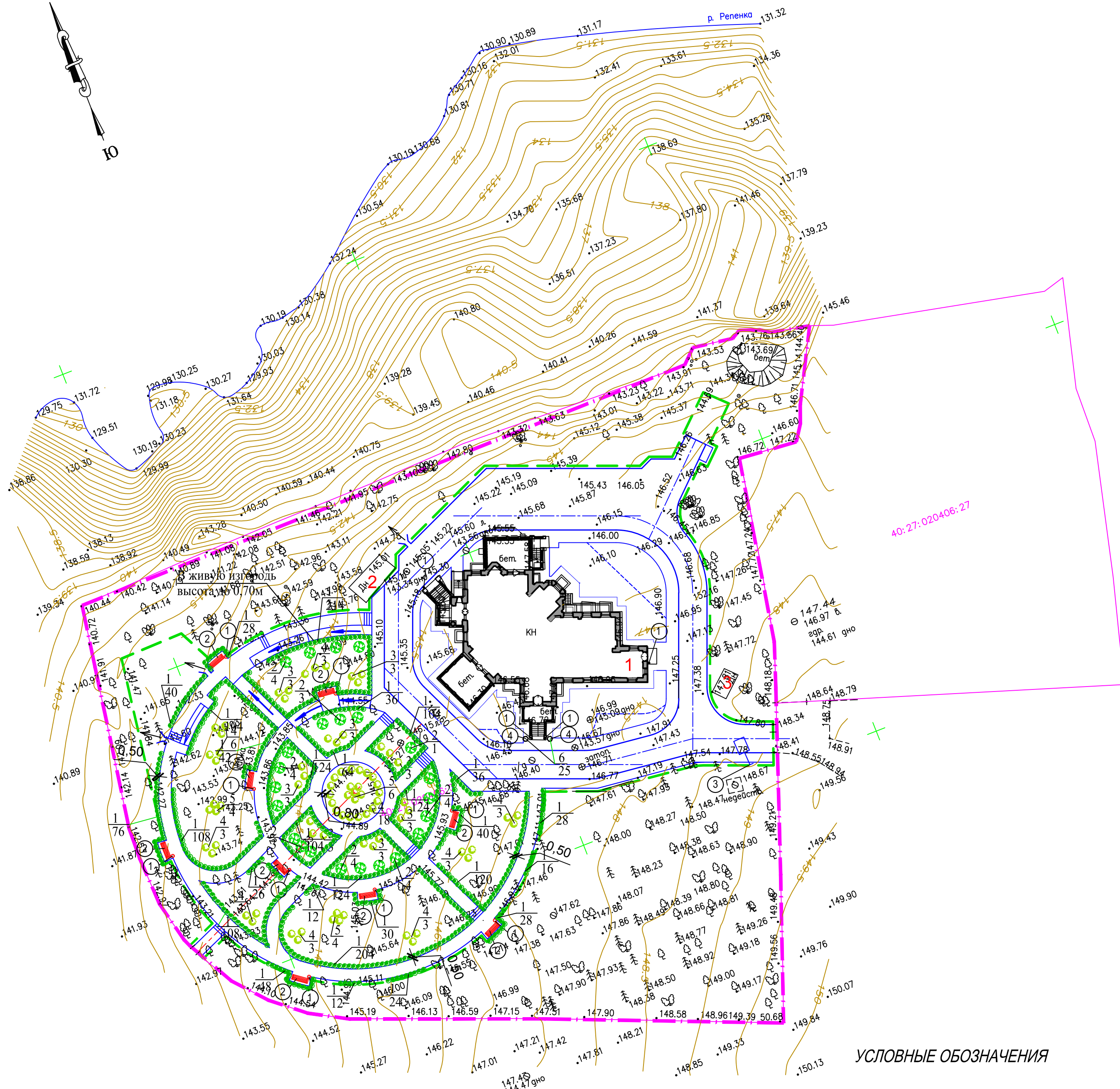
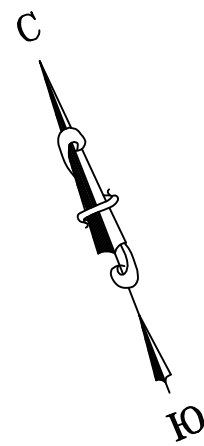
- Данный чертеж разработан на основании Разбивочного плана.
- Размеры даны в метрах.

					0137200001220005158/20-ПЗУ.ГЧ		
					МБУ «Музей истории города Обнинска»		
Изм.	Кол.уч.	Лист	№Док.	Подпись	Дата		
Разработал	Вертяева	12.20			12.20	Стадия	Лист
ГАП	Леонтьева	12.20			12.20	П	6
ГИП	Михайлов	12.20			12.20	Листов	
Н.контр.	Лозгачёв	12.20			12.20	План благоустройства территории. М 1:500	
						ООО РСК «НАСЛЕДИЕ» г. Саратов, Вавилова 51Б +7 (8452) 50-42-77, 77-55-29	



3. Для защиты существующих деревьев от планировочной насыпи или срезы на тротуаре устанавливается повышенный бортовой камень. Повышенный бортовой камень устанавливается по месту напротив деревьев. Для плавного снижения высоты камня Бр. 300.45.18, в обе стороны от него по 3пм устанавливается Бр. 100.30.15.

взам. инв. №
подпись и дата
инв. № подл.



УСЛОВНЫЕ ОБОЗНАЧЕНИЯ

- Информационный указатель
- Скамья
- Урна
- Вазон для цветов
- Проектируемые зеленые насаждения

ВЕДОМОСТЬ ЖИЛЫХ И ОБЩЕСТВЕННЫХ ЗДАНИЙ И СООРУЖЕНИЙ

Номер на плане	Наименование и обозначение	Этажность	Количество		Площадь, м ²				Строительный объем, м ³	
			зданий	квартир	застройки	общая нормируемая	здания	всего	здания	всего
Здания, сооружения										
1	Здание музея - реконструкция	3	1	-	597,80	597,80	-	-	5125,00	5125,00
2	Здание нежилое- существующее	1	1	-	25,15	25,15	-	-		
3	Здание нежилое- существующее	1	1	-	10,32	10,32	-	-		

39

ВЕДОМОСТЬ МАЛЫХ АРХИТЕКТУРНЫХ ФОРМ И ПЕРЕНОСНЫХ ИЗДЕЛИЙ

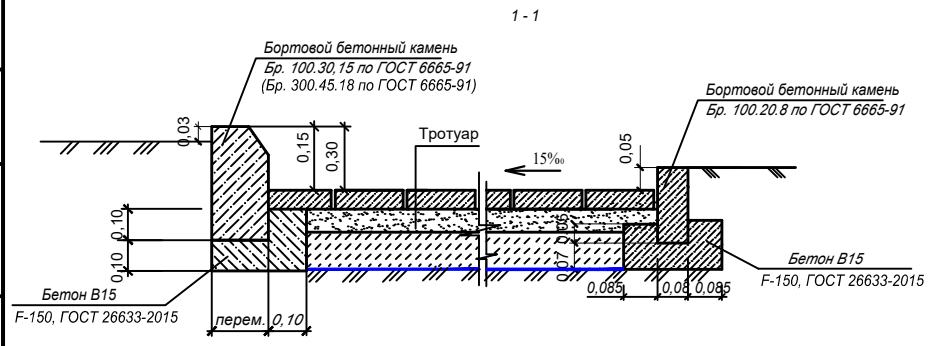
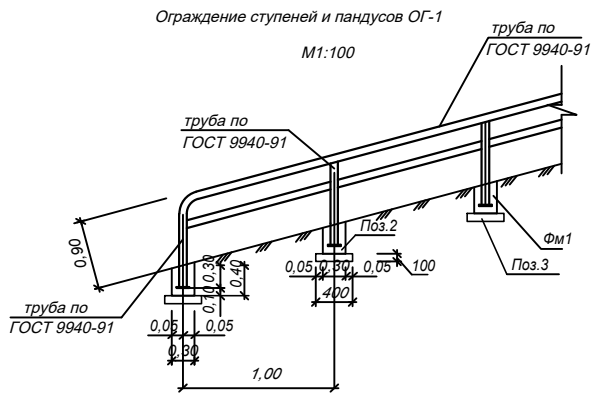
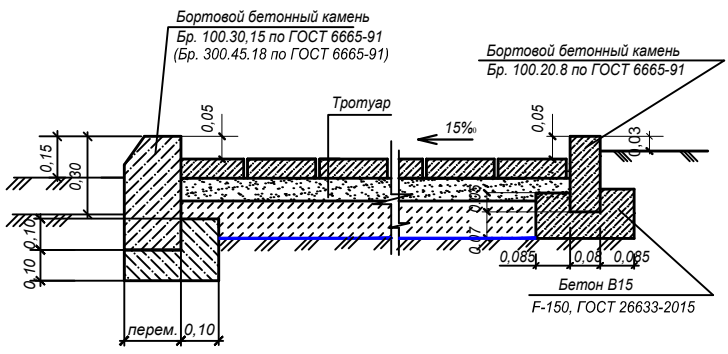
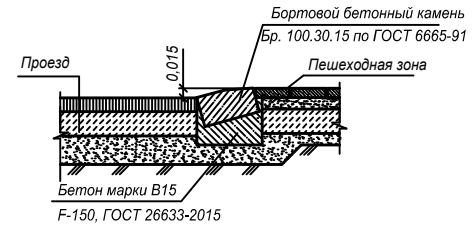
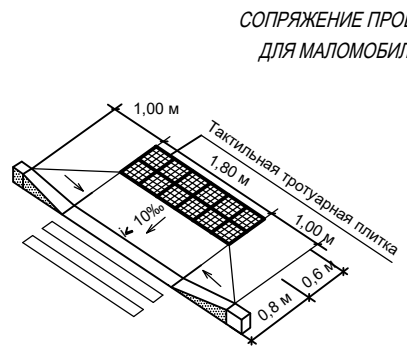
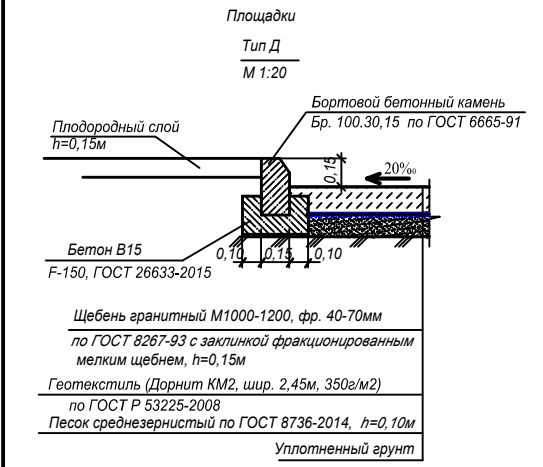
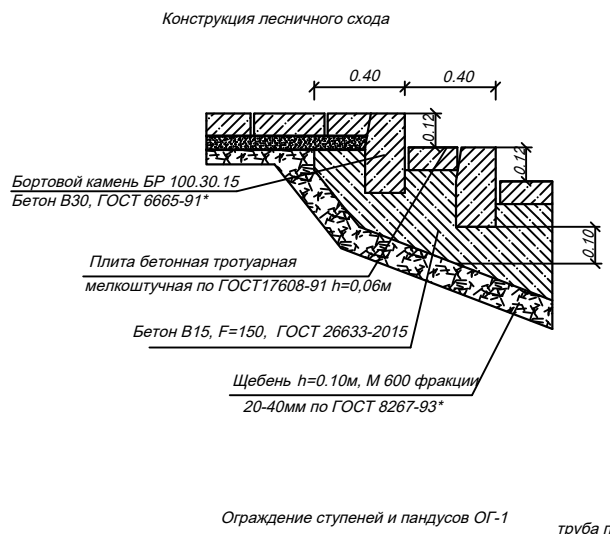
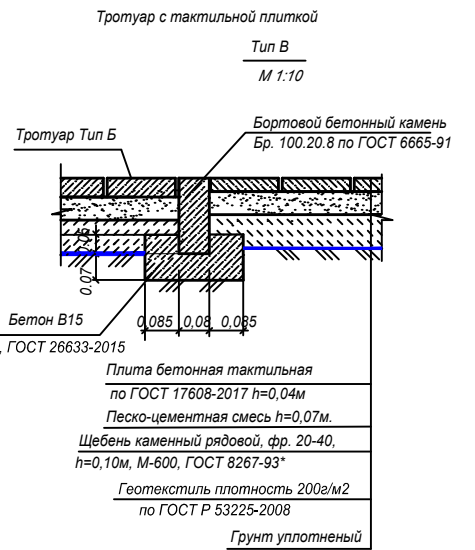
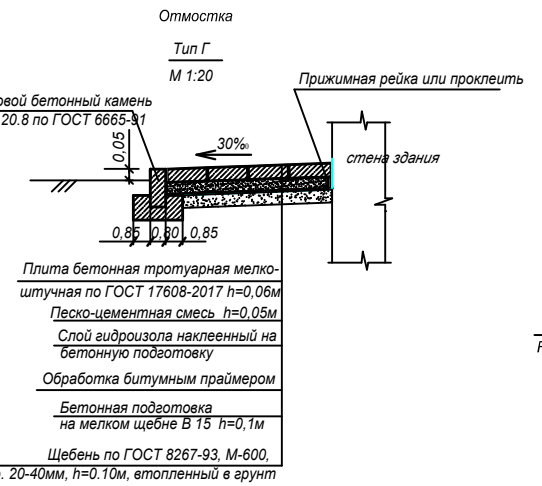
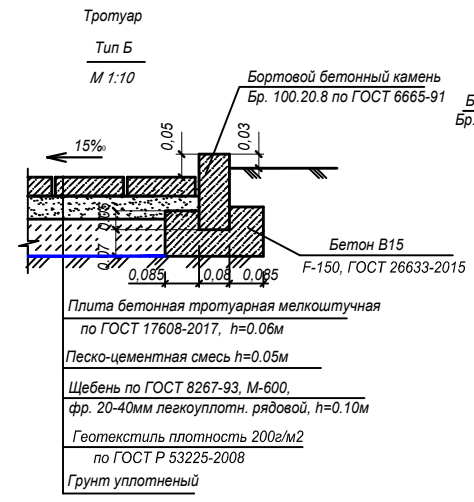
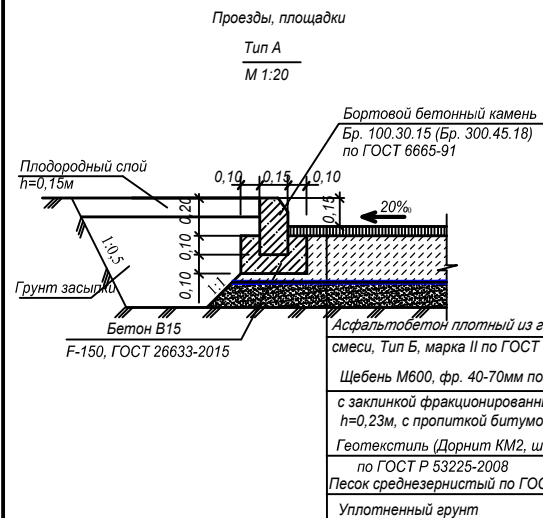
Поз.	Обозначение	Наименование	Кол., шт.	Примечание
1	Готовое изделие из торговой сети	Урна	13	Переносная
2	- "--	Скамья прямая со спинкой	9	Стационарная
3	- "--	Столб с указателями и схемой парка	1	Стационарная
4	- "--	Вазон для цветов	2	Стационарная

ВЕДОМОСТЬ ЭЛЕМЕНТОВ ОЗЕЛЕНЕНИЯ

Номер на плане	Наименование породы или вида насаждения	Возраст, лет	Кол. шт.	Примечание
Деревья				
	Существующие деревья, в т.ч.	-		
	в границах подсчета объемов работ		52	
Кустарники				
1	Кизильник блестящий	шт/пм	3 / 2024 / 506	4шт на 1пм в живую изгородь
2	Можжевельник виргинский "Skyrocket"	3	23	саженец в группы
3	Можжевельник "Golden Globe"	3	24	саженец в группы
4	Пузыреплодник калинолистный	3	45	саженец в группы
5	Барбарис Тунберга	3	14	саженец в группы
Цветы однолетние				
6	Бегония вечноцветущая	шт/м ²	50 / 2	в вазоны 25шт на 1м2
7	Газон обыкновенный м ²	-	1358,0	замена растительного грунта h=0,15м

- Данный чертеж разработан на основании Разбивочного плана.
- Размеры даны в метрах.

					0137200001220005158/20-ПЗУ.ГЧ		
					МБУ «Музей истории города Обнинска»		
Изм.	Кол.уч.	Лист	№Док.	Подпись	Дата		
Разработал	Вертяева	12.20			12.20	Стадия	Лист
ГАП	Леонтьева	12.20			12.20	П	7
ГИП	Михайлов	12.20			12.20		
Н.контр.	Лозгачёв	12.20			12.20	ООО РСК «НАСЛЕДИЕ» г. Саратов, Вавилова 51Б +7 (8452) 50-42-77, 77-55-29	



СПЕЦИФИКАЦИЯ РАСХОДОВ МАТЕРИАЛА НА ОГРАЖДЕНИЕ ОГ-1

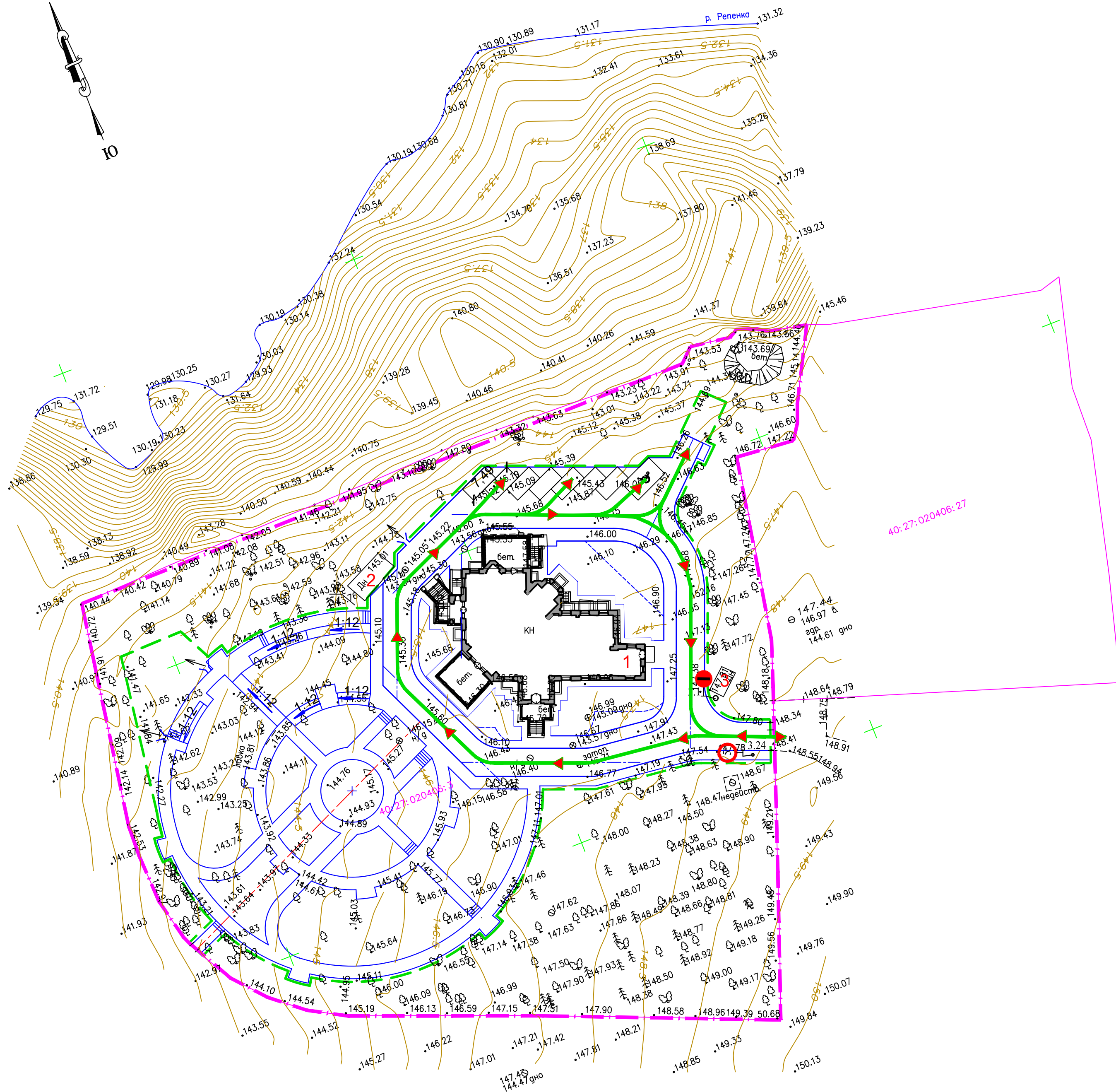
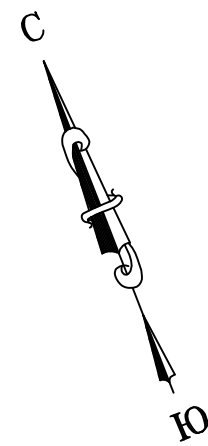
поз.	Обозначение	Наименование	Кол. пм.	Масса, ед., кг	Примечание
Ограждение					
1	-	ограждение из трубы бесшовной, круглой, коррозионно устойчивой	64,50	-	-
Материалы					
2	ГОСТ 26633-2015	Бетон кл. В 7,5 (М3)	1,7	-	-
3	ГОСТ 8736-2014	Песок (М3)	1,0	-	-

СПЕЦИФИКАЦИЯ РАСХОДОВ МАТЕРИАЛА НА СТУПЕНИ

Марка, поз.	Обозначение	Наименование	Кол. шт.	Масса, ед., кг	Примечание
Изделия					
1	ГОСТ 6665-91*	Бр. 100.30.15	66	100	
2	ГОСТ 17608-2017	Плита бетонная тротуарная	-	-	учтен в объеме покрытия Тип Б
Материалы					
3	ГОСТ 26633-2015	Бетон кл. В 15 (М3)	3,11	-	
4	ГОСТ 8267-93*	Щебень (М3)	-	-	учтен в объеме покрытия Тип Б

- Основные параметры путей передвижения инвалидов приняты в соответствии со СП.59.13330.2020 "Доступность зданий и сооружений для маломобильных групп населения".
- В местах пересечения пешеходных путей с проезжей частью улиц высота бортового камня должна быть 15мм, ширина пониженного бордюра не менее 900мм. Съезды с тротуаров должны иметь уклон не более 10%.
- В местах пересечения пешеходных связей с проезжей частью на пути следования пешеходов с дефектами зрения необходимо обеспечить изменение фактуры тротуара. Покрытие выполняется с помощью тротуарного камня.
- Для обозначения направления движения маломобильной группы населения применяется тактильная тротуарная плитка (материал бетон (вибролитье) по ГОСТ 17608-2017). Технические характеристики:
 - Размер - 300*300*40 мм
 - Марка по морозостойкости - F 200
 - Водопоглощение (%) не более
 - Истираемость (г/см2) 0,7
 - Стойкая к химическим воздействиям
 - Противоскользящая поверхность
- Ступени ограждаем с двух сторон, пандусы - с одной.
- Размеры даны в метрах.

0137200001220005158/20-ПЗУ.ГЧ					
МБУ «Музей истории города Обнинска»					
Изм.	Кол.уч.	Лист	№Док.	Подпись	Дата
Разработал		Вертяева			12.20
ГАП		Леонтьева			12.20
ГИП		Михайлов			12.20
Н.контр.		Лозачёв			12.20
Конструкции дорожных одежд.					
ООО РСК «НАСЛЕДИЕ» г. Саратов, Вавилова 51Б +7 (8452) 50-42-77, 77-55-29					



ВЕДОМОСТЬ ЖИЛЫХ И ОБЩЕСТВЕННЫХ ЗДАНИЙ И СООРУЖЕНИЙ

Номер на плане	Наименование и обозначение	Этажность	Количество		Площадь, м ²				Строительный объем, м ³	
			зданий	квартир	застройки		общая нормируемая		здания	всего
					здания	всего	здания	всего		
Здания, сооружения										
1	Здание музея - реконструкция	3	1	-	597,80	597,80	-	-	5125,00	5125,00
2	Здание нежилое- существующее	1	1	-	25,15	25,15	-	-		
3	Здание нежилое- существующее	1	1	-	10,32	10,32	-	-		

41

ВЕДОМОСТЬ ДОРОЖНЫХ ЗНАКОВ И РАЗМЕТКИ

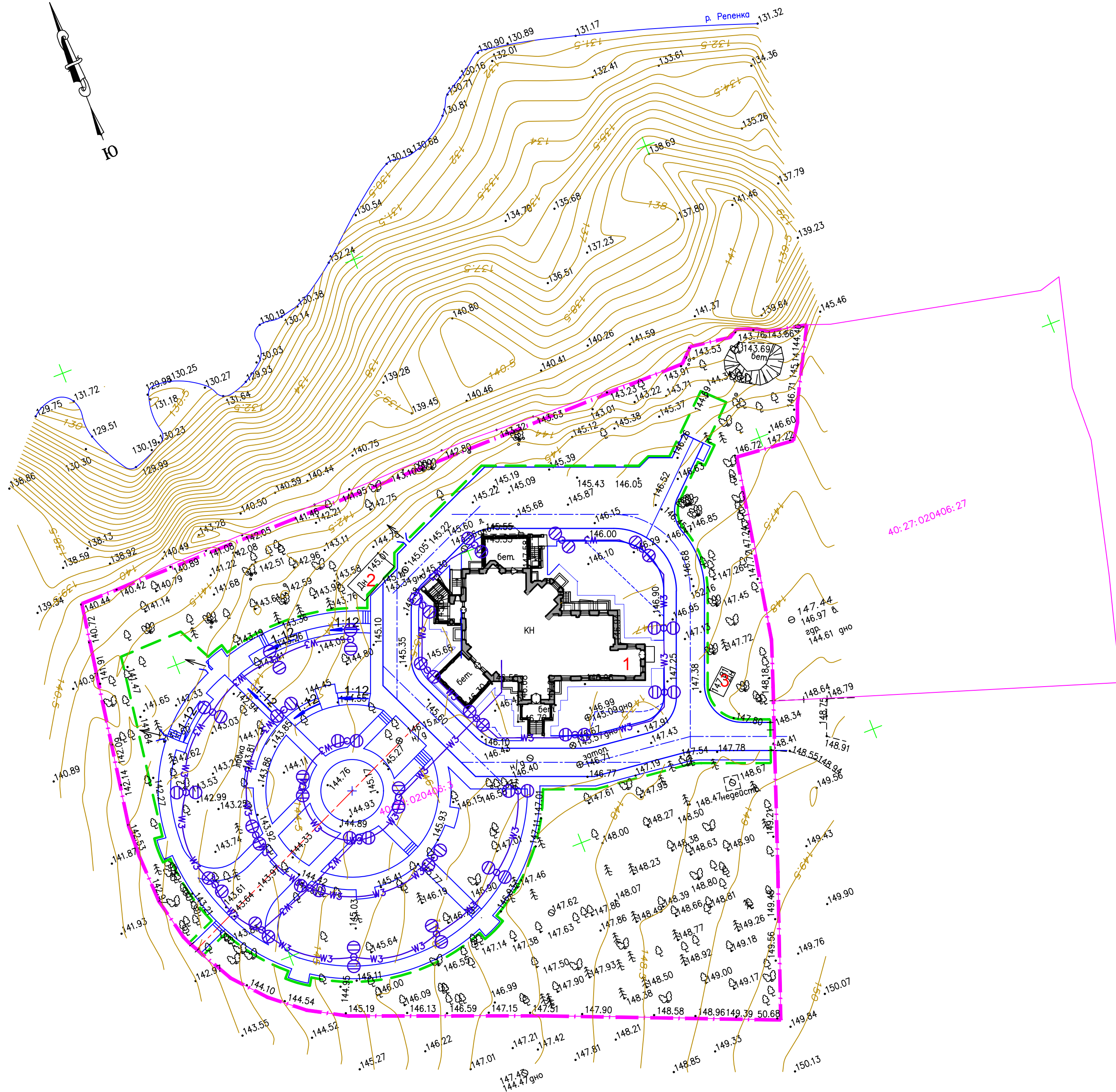
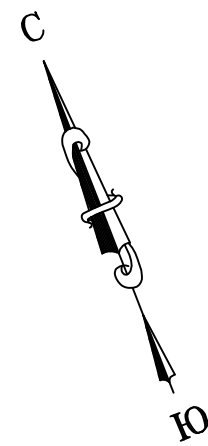
Группа знаков ГОСТ Р 52290-2004	Номер знака	Кол-во знаков	Кол-во опор
1. Знаки запрещающие	3.1	1	1
	3.24	1	1

УСЛОВНЫЕ ОБОЗНАЧЕНИЯ

- Граница отвода земельного участка
- Граница подсчета объемов работ
- Реконструируемое здание
- Дорожная разметка 1.24.3 по ГОСТ Р 52289-2004
- Траектория движения транспортных средств и пожарной техники
- Дорожный знак, номер по ГОСТ Р 52290-2004

взам. инв. №
подпись и дата
инв. № подл.

					0137200001220005158/20-ПЗУ.ГЧ					
					МБУ «Музей истории города Обнинска»					
Изм.	Кол.уч.	Лист	№Док.	Подпись	Дата	«Работы по сохранению объекта культурного наследия регионального значения (приспособление для размещения учреждения культуры) «Дом, в котором жили и работали художники Поленов В.Д. и Серов В.А. и, в период строительства автомобильной электростанции, Курчатова И.В., 1901-1954 гг.», расположенного по адресу: Калужская область, в Обнинске, ул. Пырьова, д.1»				
Разработал	Вертяева	12.20			12.20					
ГАП	Леонтьева	12.20			12.20					
ГИП	Михайлов	12.20			12.20					
Н.контр.	Лозгачёв	12.20			12.20	Схема движения транспортных средств.	ООО РСК «НАСЛЕДИЕ» г. Саратов, Вавилова 51Б +7 (8452) 50-42-77, 77-55-29			
						М 1:500				



ВЕДОМОСТЬ ЖИЛЫХ И ОБЩЕСТВЕННЫХ ЗДАНИЙ И СООРУЖЕНИЙ

Номер на плане	Наименование и обозначение	Этажность	Количество		Площадь, м ²				Строительный объем, м ³	
			зданий	квартир	застройки		общая нормируемая		здания	всего
					здания	всего	здания	всего		
Здания, сооружения										
1	Здание музея - реконструкция	3	1	-	597,80	597,80	-	-	5125,00	5125,00
2	Здание нежилое- существующее	1	1	-	25,15	25,15	-	-		
3	Здание нежилое- существующее	1	1	-	10,32	10,32	-	-		

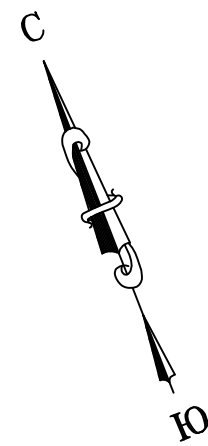
УСЛОВНЫЕ ОБОЗНАЧЕНИЯ

- - - - - Граница отвода земельного участка
- - - - - Граница подсчета объемов работ
- Реконструируемое здание
- w3— Проектируемый подземный электрический кабель 0,4кВ с осветительными опорами

1. Данный чертеж разработан на основании Разбивочного плана и планов сетей инженерно-технического обеспечения.

взам. инв. №
подпись и дата
инв. № подл.

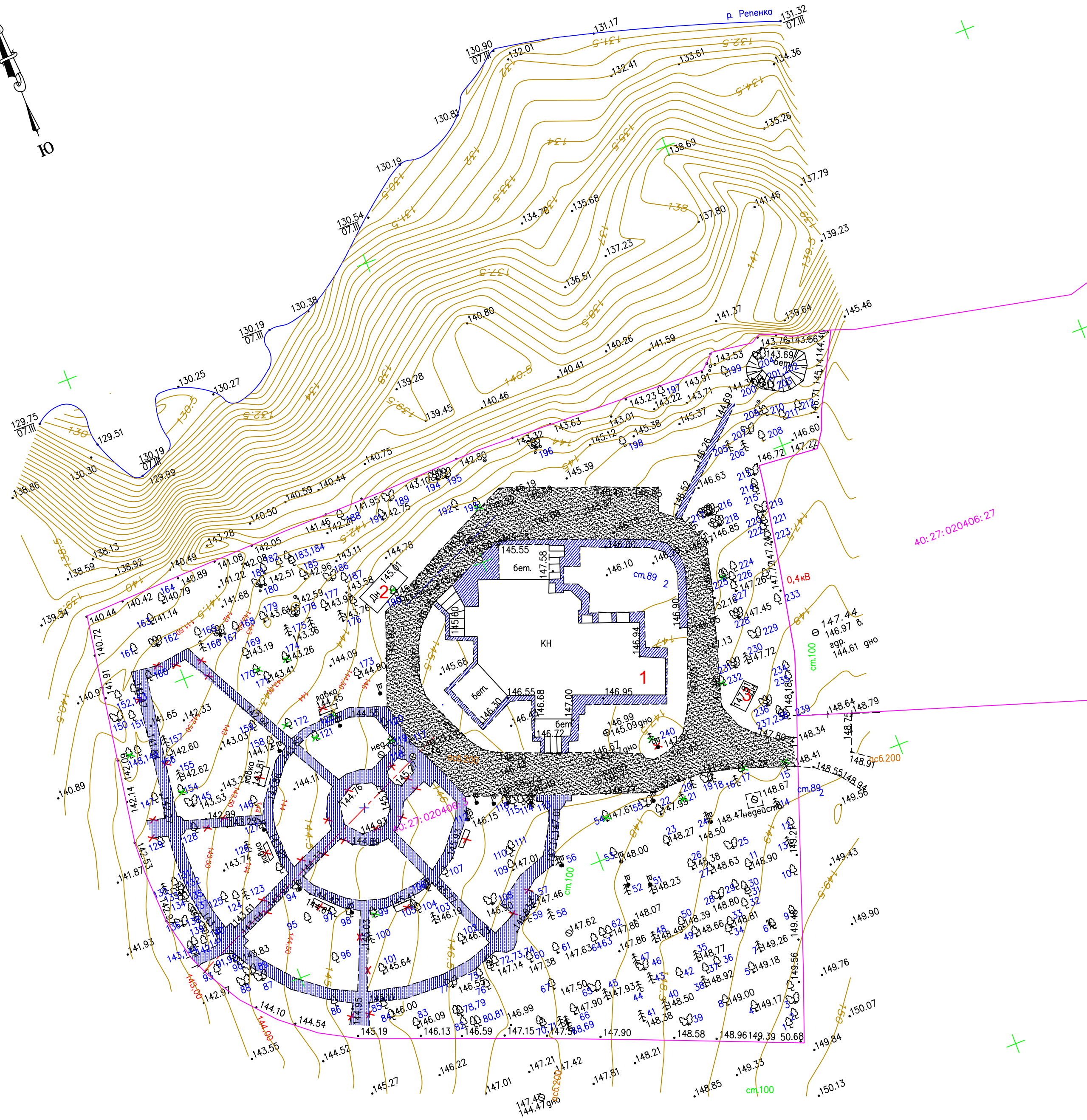
					0137200001220005158/20-ПЗУ.ГЧ					
					МБУ «Музей истории города Обнинска»					
Изм.	Кол.уч.	Лист	№Док.	Подпись	Дата	«Работы по сохранению объекта культурного наследия регионального значения (приспособление для размещения учреждения культуры) «Дом, в котором жили и работали художники Поленов В.Д. и Серов В.А. и в период строительства автомобильной электростанции: Курчатова И.В., 1901, 1954 гг.», расположенного по адресу: Калужская область, г. Обнинск, ул. Пырьевых, д.1»		Стадия	Лист	Листов
Разработал	Вертяева	12.20			12.20			П	10	
ГАП	Леонтьева	12.20			12.20					
ГИП	Михайлов	12.20			12.20					
Н.контр.	Лозгачёв	12.20			12.20	Сводный план сетей инженерно-технического обеспечения. М 1:500		ООО РСК «НАСЛЕДИЕ» г. Саратов, Вавилова 51Б +7 (8452) 50-42-77, 77-55-29		



ВЕДОМОСТЬ ЖИЛЫХ И ОБЩЕСТВЕННЫХ ЗДАНИЙ И СООРУЖЕНИЙ

Номер на плане	Наименование и обозначение	Этажность	Количество		Площадь, м ²				Строительный объем, м ³	
			зданий	квартир	застройки		общая нормируемая		здания	всего
					зда-ния	все-го	зда-ния	всего		
Здания, сооружения										
1	Здание музея - реконструкция	3	1	-	597,80	597,80	-	-	5125,00	5125,00
2	Здание нежилое- существующее	1	1	-	25,15	25,15	-	-		
3	Здание нежилое- существующее	1	1	-	10,32	10,32	-	-		

43



УСЛОВНЫЕ ОБОЗНАЧЕНИЯ

- Граница отвода земельного участка
- Деревья, подлежащие вырубке
- Демонтируемая скамья
- Существующее покрытие тротуаров, отмостки подлежащее срезке
- Существующее покрытие проездов, подлежащее срезке

1. Площадь срезки существующих асф. бет покрытий составляет:

- а) проездов - 961,0м2;
- б) тротуаров - 678,0м2;
- в) отмостки - 160,0м2

2. Количество деревьев, подлежащих вырубке:

- всего - 15шт, в т.ч.
- засохшие и больные деревья - 4шт.

взам. инв. №
подпись и дата
инв. № подл.

					0137200001220005158/20-ПЗУ.ГЧ					
					МБУ «Музей истории города Обнинска»					
Изм.	Кол.уч.	Лист	№Док.	Подпись	Дата					
Разработал	Вертяева				12.20	«Работы по сохранению объекта культурного наследия регионального значения (приспособление для размещения учреждения культуры) «Дом, в котором жили и работали художники Поленов В.Д. и Серов В.А. и в период строительства атомной электростанции. Курчатова И.В., 1901, 1954 гг.», расположенного по адресу: Калужская область, в Обнинске, ул. Пырьевых, д.1»				
ГАП	Леонтьева				12.20					
ГИП	Михайлов				12.20					
Н.контр.	Лозгачёв				12.20	Схема существующего использования территории с указанием демонтажа инженерных сетей, дорожных покрытий, вырубки деревьев. М 1:500				
						ООО РСК «НАСЛЕДИЕ»		г. Саратов, Вавилова 51Б		+7 (8452) 50-42-77, 77-55-29